

PRODUKTOVÝ KATALOG

MERCATA
LES 2024



VÁŠ PARTNER PŘI INTEGROVANÉ OCHRANĚ LESA





MERCATA LES s.r.o.

MERCATA LES S.R.O.

Velkomeziříčská 640/45
Nové Dvory
674 01 Třebíč

+420 568 821 203
www.mercata.cz
mercata@mercata.cz

OBJEDNÁVKY:

tel.: +420 568 824 203
mobil: +420 724 858 790
email: objednavky@mercata.cz

ING. MARTIN POP, PH.D.

Region 1

mobil: +420 724 858 737
email: pop@mercata.cz

ING. PETR VÍTEČEK

Region 2

mobil: +420 724 858 778
email: vitecek@mercata.cz

ING. HUBERT PLAČEK

Region 3

mobil: +420 724 878 985
email: placek@mercata.cz

JAN KUBÍK

Region 4

mobil: +420 601 550 220
email: kubik@mercata.cz

MERCATA LES s.r.o. – Váš partner při integrované ochraně lesa

Je odborně zaměřená společnost s dlouholetou praxí a zkušenostmi zabývající se poradenstvím v oblasti pěstování a ochrany lesa. Díky naší vysoké odbornosti vyvíjíme, následně i v terénních podmínkách testujeme nové přípravky a technologické postupy.

Naším partnerům poskytujeme odborné konzultace, výsledky z testování přípravků, praktické školení pracovníků v terénu a současně i školení k získání Odborné způsobilosti pro nakládání s chemickými přípravky na ochranu rostlin.

Dále se zabýváme distribucí přípravků na ochranu rostlin, pěstování lesních dřevin a spotřebního materiálu používaného v lesnictví. V katalogu jsou uvedeny především přípravky nejvíce používané a oblíbené v podmínkách ČR. Pokud jste nenašli výrobek a postrádáte jej v naší nabídce, neváhejte kontaktovat našeho obchodního zástupce pro Váš region, který Vám ochotně odpoví na Vaše dotazy.

Společnost MERCATA byla založena Ing. Františkem Polívkou v roce 2000. V rámci svého oboru se stala jednou z největších v České republice.

Na jaře roku 2023 společnost MERCATA LES s.r.o. koupila společnost INTERFORST CZ s.r.o., která se tak stala 100% vlastníkem obchodního podílu této firmy.

V současné době fungují obě společnosti samostatně, avšak vzájemně se podporují ve svých obchodních aktivitách.

V případě potřeby nás můžete kontaktovat telefonicky, popř. emailem.



OBSAH

1. HERBICIDY	2
2. REPELENTY	10
3. FUNGICIDY	14
4. RODENTICIDY	18
5. HNOJIVA	22
6. INSEKTICIDY	28
7. FEROMONY	32
8. LAPAČE	36
9. TECHNOLOGIE MERCATA	38
10. POMOCNÉ PROSTŘEDKY	40
11. INDIVIDUÁLNÍ OCHRANA	42
12. LESNICKÁ PLETIVA	48
13. OCELOVÉ SVODNICE	52
14. STÍNOVKY	56
15. BARVY	58
16. MĚŘÍCÍ POMŮCKY	60
17. TISKOPISY	62
18. NÁŘADÍ	64
19. APLIKAČNÍ TECHNIKA	66



01

HERBICIDY

- Agil 100 EC
- Agroklasik TF 360
- Beloukha
- Bofix
- Fusilade Forte 150 EC
- Clinic TF
- Dicopur M 750
- Gallant
- Garland Forte
- Garlon NEW
- Glyfogan Extra
- Pantera QT
- Nuance
- Lontrel 300
- Roundup Klasik PRO
- Roundup Flex
- Roundup Biaktiv plus
- Starane Forte
- TBM 75 WG (Granstar)
- Touchdown Quattro
- Titus 25 WG
- Venzar 500 SC

Dle zákona **326/2004 Sb** ve znění pozdějších předpisů, je distribuce (prodej) přípravků registrovaných pro profesionální použití, možný jen osobě, která má Osvědčení II. nebo III. stupně o odborné způsobilosti pro nakládání s přípravky na ochranu rostlin. Při používání přípravku je nutné dodržovat instrukce dle etikety.

Aktuální informace k jednotlivým přípravkům jsou na stránkách Ústředního kontrolního a zkušebního ústavu zemědělského: www.ukzuz.cz





HERBICIDY



AGIL 100 EC

Selektivní postřikový herbicid ve formě emulgovatelného koncentrátu určený k postemergentnímu hubení jednoletých (trávy) jednoletých a vytrvalých plevelů. Aplikuje se až na vzešlé plevely postemergentně. Herbicidní účinek je pozorovatelný již 10 dní po aplikaci. Lze aplikovat přes vrcholky stromků.

- **Účinná látka:** Propachizafop 100 g/l
- **Dávkování:** 1 l/ha
- **Balení:** 5 l

AGROKLASIK TF 360

Systémový neselektivní herbicid určený k hubení většiny druhů širokolistých a trávovitých plevelů v lesnictví a zemědělství.

- **Účinná látka:** Glyphosát 360 g/l
- **Dávkování:** 3–4 l/ha
- **Balení:** 20 l

BELOUKHA

Neselektivní herbicid pro hubení jednoletých jednoletých a dvouděložných plevelů. Kromě toho působí kontaktně a ošetřená rostlinná tkáň odumře do 2–3 hodin po aplikaci na dehydrataci. Vzhledem k tomu, že Beloukha nemá systémový účinek, nehubí kořeny rostlin.

- **Účinná látka:** kyselina pelargonová 680 g/l
- **Dávkování:** 16 l/ha
- **Balení:** 5 l

BOFIX

Přípravek určený k hubení především dvouděložných rostlin v trávnicích. Proniká do rostlin přes listy, účinná látka je rychle translokována do vzrostných vrcholů a kořenů. Účinek přípravku na plevely je patrný již za několik hodin po aplikaci. Dešťové srážky 2 hodiny po aplikaci neovlivní negativně účinek přípravku na plevely.

- **Účinná látka:** Klopyralid 20 g/l, Fluroxypyr 40 g/l,
- MCPA 200 g/l
- **Dávkování:** 4 l/ha
- **Balení:** 0,25 a 0,5 l



FUSILADE FORTE 150 EC

Selektivně listový translokační herbicid proti trávovitým plevelům a to jednoletým i vytrvalým. Předností výrobku je, že se aplikuje až na vzešlé rostliny, takže je možné ošetřovat výběrově ohniska skutečně zaplevelených částí pozemků. Přípravek působí systémově, proto je vhodné jej aplikovat při výšce buřeneš do max. 20 cm. Při nižší dávce působí retardačně. Ovlivní tvorbu generativních orgánů (nevymetá). Jeho působení je rychlé, herbicidní účinky jsou pozorovatelné již za 7 dní (změna zabarvení praporečkových listů). Teplé a vlhké počasí urychluje příjem přípravku a jeho účinnost.

- **Účinná látka:** Fluazifop-P-butyl 150 g/l
- **Dávkování:** 1 l/ha
- **Balení:** 5 l

CLINIC TF

Neselektivní listový herbicid se systémovým účinkem. Rostliny ho přijímají výhradně zelenými částmi a asimilačním prouděním je rozveden do celé rostliny. Touto translokací se docílí zničení vytrvalých podzemních částí víceletých plevelů. Současně se zničí všechny vzešlé semenné plevely. Přípravek není přijímán kořeny a nepůsobí na semena. Příznaky působení jsou postupné vadnutí, žloutnutí, zasychání a zhnědnutí zasažených rostlin.

- **Účinná látka:** Glyfosát 360 g/l
- **Dávkování:** 3–5 l/ha
- **Balení:** 20 l

DICOPUR M 750

Přípravek k hubení dvouděložných jednoletých i vytrvalých plevelů. Účinná látka přípravku – MCPA (ze skupiny fenoxykyselin) působí systémově, je absorbována převážně listy a následně translokována do meristematických pletiv, kde nepříznivě ovlivňuje dělení buněk. Způsobuje deformace listů, stonků a následně vede k uhynutí rostlin.

- **Účinná látka:** MCPA 750 g/l
- **Dávkování:** 1 l/ha
- **Balení:** 1 a 10 l



HERBICIDY



GARLON NEW

Širokospektrální systémový arboricid a herbicid, který bezprostředně po aplikaci proniká do rostlin přes listy, lodyhy i borku dřevin, případně přímo do cévních svazků, je-li aplikován na čerstvou řeznou plochu pařezů, případně do záseků v kmeni stromů. Účinná látka Triklópyr je po aplikaci rychle translokována do vzrostných vrcholů a kořenů. Účinek přípravku na plevel a buřň je patrný již za několik hodin po aplikaci.

- **Účinná látka:** Triklópyr 60 g/l, fluroxypyr 20 g/l
- **Dávkování:** 8 l/ha
- **Balení:** 5 l

GARLAND FORTE

Přípravek Garland Forte působí selektivně jako listový translokační herbicid proti jednoděložným jednoletým a vytrvalým plevelům a výdrolu obilnin. Garland Forte se aplikuje až na vzešlé plevely postemergentně, takže je možné ošetřovat výběrově ohniska zaplevelených částí pozemků. Herbicidní účinek je pozorovatelný již 10 dní po aplikaci.

- **Účinná látka:** Propachizafop 100 g/l
- **Dávkování:** 1–1,5 l/ha
- **Balení:** 5 l

GALLANT

Systémový selektivní herbicid k hubení jednoděložných rostlin. Přijímán je listovou plochou odkud je rozváděn cévními svazky do celé rostliny včetně kořenového systému a podzemních orgánů (oddenky). Po aplikaci účinná látka rychle proniká do rostlin, kde brání buněčnému dělení. Dochází k zabarvení listů plevelných trav, zastavení růstu rostlin a kořenů; plevelná tráva odumírá do třech týdnů. Účinek přípravku se dá prověřit tím, že výhonky ošetřené rostliny se dají snadno vytáhnout z listové pochvy.

- **Účinná látka:** Haloxyfop-R methylester 108 g/l
- **Dávkování:** 1 l/ha
- **Balení:** 5 l



GLYFOGAN EXTRA

Neselektivní listový herbicid se systémovým účinkem. Rostlinami je přijímán výhradně zelenými částmi a je rozváděn do celé rostliny včetně podzemních orgánů. Přesunem do kořenového systému je zajištěno zničení vytrvalých plevelů. Zásah proti vytrvalým a hluboko kořenícím plevelům je úspěšný v době, kdy si vytvořily dostatečnou listovou plochu a při současném zajištění jejího dostatečného ovlhčení. Typickými příznaky je nejprve vadnutí, dále žloutnutí a později hnědnutí zasažených rostlin, včetně kořenů.

- **Účinná látka:** Glyfosát 360 g/l
- **Dávkování:** 3–5 l/ha
- **Balení:** 20 l



PANTERA QT

Listový translokační herbicid se selektivní účinností na jednoleté trávovité plevely a pýr plazivý. Obsahuje 40 g/l účinné látky Chizalofop-P-tefuryl, která patří chemicky do skupiny chinoxalinů. Aplikuje se až na vzešlé rostliny, takže je možné ošetřovat výběrově ohniska skutečně zaplevelených částí pozemků. Herbicidní účinky jsou pozorovatelné asi po 7–14 dnech, za sucha a chladna i později.

- **Účinná látka:** Chizalofop-P-tefuryl 40 g/l
- **Dávkování:** 1–2 l/ha
- **Balení:** 5 l



NUANCE

Postřikový herbicidní přípravek ve formě ve vodě dispergovatelných granulí (WG) k hubení dvouděložných plevelů. Účinná látka Tribenuron-methyl patří do skupiny sulfonylmočoviny, které jsou po aplikaci rychle vstřebávány listy a omezenou dobu i kořeny. Postřik se provádí postemergentně na podzim nebo na jaře. Vlhko a teplota nad 10°C zvyšují účinnost přípravku. Citlivé plevely přestanou růst téměř okamžitě po aplikaci, symptomy poškození se projeví do 2 týdnů.

- **Účinná látka:** 750 g/kg Tribenuron – methyl
- **Dávkování:** 15 g/ha
- **Balení:** balení 0,1 kg

LONTREL 300

Selektivní postřikový herbicid, s vodou mísitelný kapalný koncentrát, k hubení odolných dvouděložných plevelů, zejména heřmánků, heřmánkovců, pcháčů v lesním hospodářství. Působí jako růstový herbicid, citlivé plevely krátce po postřiku zastavují růst, později dochází k deformacím listů a lodyh plevelů (podvínutí) a k barevným změnám. Plevely hynou zpravidla v průběhu 10–21 dnů po aplikaci.

- **Účinná látka:** Klopyralid 300 g/l
- **Dávkování:** 0,4 l/ha
- **Balení:** 5 l

HERBICIDY

ROUNDUP KLASIK PRO



Neselektivní herbicid ve formě kapalného rozpustného koncentrátu pro ředění vodou k hubení vytrvalých a jednoletých plevelů. Do rostlin proniká přes listovou plochu při transpiraci rostlin.

Aplikace přes terminální výhony jehličnanů (vyjma modřínu) je možná až po vyzrání letorostů v maximální dávce 3 l/ha. Při použití vyšší dávky, je nutno účinným způsobem zamezit úletu postřikové kapaliny na stromky (trysky s krytem). Dávka se řídí stupněm zaplevelení a vzrůstem buřeně.

V případě likvidace odolných dřevin a keřů, jako např. jeřáb obecný, krušina olšová, zimolez nebo maliníky a ostružiníky je nutno zvýšit dávku **až na 7 l/ha** popřípadě aplikaci po několika týdnech opakovat.

- **Účinná látka:** Glyfosát 360 g/l ve formě draselné soli
- **Dávkování:** 3–5 l/ha
- **Balení:** 1, 5, 20, 640, 1000 l

Balení 1 l je možný prodej i neprofesionálním uživatelům.

ROUNDUP FLEX



Neselektivní herbicid ve formě kapalného rozpustného koncentrátu pro ředění vodou k hubení vytrvalých a jednoletých plevelů. Nejsilnější ze skupiny Roundupů. Rychlé proniknutí účinné látky do rostlin. Do rostlin proniká mezibuněčnými prostory (přes kůru). Výhodou proti ostatním Roundupům je, že již 1 hod. po aplikaci může začít pršet.

Aplikace přes terminální výhony jehličnanů (vyjma modřínu) je možná až po vyzrání letorostů v maximální dávce 2,3 l/ha.

Při použití vyšší dávky, je nutno účinným způsobem zamezit úletu postřikové kapaliny na stromky (trysky s krytem). Dávka se řídí stupněm zaplevelení a vzrůstem buřeně.

V případě likvidace odolných dřevin, jako např. jeřáb obecný, krušina olšová, zimolez nebo maliníky a ostružiníky je nutno zvýšit dávku až na 5,3 l/ha, popřípadě aplikaci po několika týdnech opakovat.

- **Účinná látka:** Glyfosát 480 g/l ve formě draselné soli
- **Dávkování:** 2, 3–4 l/ha
- **Balení:** 5, 20, 640 l

ROUNDUP BIAKTIV PLUS



Neselektivní herbicid ve formě kapalného rozpustného koncentrátu pro ředění vodou k hubení vytrvalých a jednoletých plevelů. Do rostlin proniká přes listovou plochu při transpiraci rostlin. Jako jediný může být použitý i k likvidaci plovoucích a vnořených plevelů na vodních plochách.

Aplikace přes terminální výhony jehličnanů (vyjma modřínu) je možná až po vyzrání letorostů v maximální dávce 3 l/ha. Při použití vyšší dávky je nutno účinným způsobem zamezit úletu postřikové kapaliny na stromky (trysky s krytem). Dávka se řídí stupněm zaplevelení a vzrůstem buřeně.

V případě likvidace odolných dřevin a keřů, jako např. jeřáb obecný, krušina olšová, zimolez nebo maliníky a ostružiníky je nutno zvýšit dávku **až na 7 l/ha**, popřípadě aplikaci po několika týdnech opakovat.

- **Účinná látka:** Glyfosát 360 g/l ve formě IPA soli
- **Dávkování:** 3–5 l/ha
- **Balení:** 1 a 20 l

Balení 1 l je možný prodej i neprofesionálním uživatelům.



STARANE FORTE

Přípravek k postemergentnímu hubení odolných jednoletých i vytrvalých dvouděložných plevelů. Proniká do rostlin přes listy, účinná látka je rychle translokována. Účinek přípravku na plevele je patrný již za několik hodin po aplikaci. Déšť již 1 hodinu po aplikaci nesnižuje účinek přípravku na plevele. Účinnost přípravku se snižuje při nižších teplotách (pod 10°C) nebo při přílišném suchu.

- **Účinná látka:** Fluroxypyr-meptyl 333,3 g/l
- **Dávkování:** 0,6 l/ha
- **Balení:** 5 l

TBM 75 WG (GRANSTAR)

Působí proti širokému spektru jednoletých dvouděložných plevelů a pcháči osetu. Přípravek obsahuje účinnou látku Tribenuron-methyl, která patří do skupiny ALS inhibitorů, a podle HRAC je klasifikována do skupiny B. Používá se především v lesních školkách na hubení vzešlých plevelů přes vrcholky stromků.

- **Účinná látka:** Tribenuron methyl 750 g/kg
- **Dávkování:** 20 g/ha
- **Balení:** 0,1 kg

TOUCHDOWN QUATTRO

Přípravek působí neselektivně jako listový systemický herbicid proti širokému spektru jednoletých a víceletých plevelů. V rostlinách se rychle šíří. Po aplikaci na list aktivně rostoucích plevelů je translokován do kořenů, stvolů, oddenků, což vede k neselektivnímu zničení rostliny. Proto je důležité, aby plevele dosáhly dostatečné plochy povrchu listů, zajišťující vstřebání přípravku. Optimální doba pro aplikaci proti vytrvalým plevelům je těsně před nebo na začátku květu. U většiny vytrvalých plevelů je třeba počkat s kultivací minimálně 7 dní. Při kontaktu s půdou se inaktivuje.

- **Účinná látka:** 360 g/l glyfosát
- **Dávkování:** 3–5 l/ha
- **Balení:** 20 l

TITUS 25 WG

Systémový herbicid (ALS inhibitor) určený k postemergentním aplikacím. Je snadno přijímán rostlinami. Zastavuje dělení buněk v listech a kořenech citivých rostlin krátce po postřiku. Má krátké reziduální působení v půdě s poločasem rozpadu cca 10 dnů. Příjem vody a živin citlivými plevely je podstatně omezen již krátce po aplikaci, většina plevelů odumírá během 2–3 týdnů.

- **Účinná látka:** Rimsulfuron 25%
- **Dávkování:** 60 g/ha
- **Balení:** 0,1 kg

VENZAR 500 SC

Postřikový přípravek určený k postemergentnímu ošetření cukrovky a krmné řepy. Účinná látka Lenacil patří do skupiny uracilů (HRAC skupina C1), které působí na úrovni fotosystému II. Spočívající v inhibici fotosyntézy. Působí jako kořenový herbicid s dlouhým reziduálním účinkem na klíčící semena jednoletých plevelů.

- **Účinná látka:** Lenacil 500 g/l
- **Dávkování:** 0,32 l/ha
- **Balení:** 2 l

02

REPELENTY

- Cervacol Extra
- Morsuvin
- Versus Extra
- Trico
- SANATEX VS
- Stop Z
- Wöbra
- Recervin

Dle zákona **326/2004 Sb** ve znění pozdějších předpisů, je distribuce (prodej) přípravků registrovaných pro profesionální použití, možný jen osobě, která má Osvědčení II. nebo III. stupně o odborné způsobilosti pro nakládání s přípravky na ochranu rostlin. Při používání přípravku je nutné dodržovat instrukce dle etikety.

Aktuální informace k jednotlivým přípravkům jsou na stránkách Ústředního kontrolního a zkušebního ústavu zemědělského: www.ukzuz.cz





REPELENTY



CERVACOL EXTRA

Repelentní přípravek určený k ochraně sazenic jehličnatých a listnatých dřevin proti zimnímu okusu zvěří. Cervacol Extra je pastovitá hmota charakteristické namodralé barvy, která odpuzuje zvěř jednak svým specifickým pachem, vizuálně tvorbou barevného lesklého povrchu ošetřených prýtů a mechanicky přítomnou minerální složkou, která skřípe mezi zuby. Nanáší se v nezředěném stavu na suchý i vlhký podklad. Lze aplikovat i za velmi nízkých teplot a vysoké vzdušné vlhkosti prostředí. Aplikace se provádí nejlépe rukou v ochranné rukavici. Nepoškozuje nevyzrálé letorosty, nezabraňuje prorůstání pupenů. Pro zvěř není návykový ani toxický.

- **Účinná látka:** křemenný písek 251 g/kg
- **Registrovaná dávka:** od 2 kg/1000 sazenic
- **Balení:** 2 kg, 5 kg, 15 kg

Prodej možný bez osvědčení o odborné způsobilosti



MORSUVIN

Repelentní přípravek k ochraně kultur lesních dřevin proti okusu zvěří v době vegetačního klidu. Morsuvin je pastovitá směs výrazného zápachu, která je mísitelná s vodou, po zaschnutí je však již vodou nerozpustná. Obsahuje směs repelentních chuťových a čichových látek s přísadou, vytvářející na sazenicích hrubozrnnou porézní ochrannou vrstvu. Má dobrou přilnavost i na vlhké sazenice, pro zvěř není návykový. Aplikace se provádí nátěrem.

- **Účinná látka:** křemenný písek 26%, rezidua destilace tuků 4%, tálový olej 10%
- **Registrovaná dávka:** 4–6 kg/1000 sazenic
- **Balení:** 14 kg



VERSUS EXTRA

Jedná se o repelentní nátěrovou hmotu na ochranu listnatých a jehličnatých dřevin proti zimnímu okusu zvěří. Působí jednak svým charakteristickým zápachem, tvorbou lesklého povrchu oranžové barvy na ošetřených prýtech a obsaženou mechanickou minerální složkou, která skřípe zvěří mezi zuby.

- **Účinná látka:** křemenný písek 300 g/kg
- **Registrovaná dávka:** 2–5 kg/1000 ks
- **Balení:** 5 kg



TRICO

Trico je vodou ředitelný repelentní přípravek bílé barvy určený k aplikaci postřikem. Používá se k ochraně lesních porostů, polních kultur, révy vinné, chmele proti okusu zvěří (mimo zvěře mufloní). Je možno použít i na právě rašící letorosty. Aplikuje se buď neředěný na jednotlivé stromky, nebo se ředí pro plošný postřik podle ošetřované plodiny.

- **Účinná látka:** ovčí tuk 64,6 g/l
- **Registrovaná dávka:** 10–20 lt/ha
- **Balení:** 5 l, 10 l



SANATEX VS

SANATEX VS je pasta hnědé (bílošedé) barvy, charakteristického zápachu s fungicidním účinkem. Používá se k ošetření poraněných stromů po řezu větví, po mechanickém poškození (těžba, přiblížování.) a po poškození zvěří (např. vytloukání, loupání, ohryz). Prostředek se aplikuje štětcem, kartáčem nebo vhodným postřikovačem v průběhu celého roku. SANATEX VS může být aplikován i při teplotě těsně nad bodem mrazu. SANATEX VS se používá zpravidla bez ředění, je mísitelný s vodou, ale přílišným zředěním se jeho účinnost podstatně snižuje.

- **Účinná látka:** vinyl-acetátová disperze 450 g/kg
- **Registrovaná dávka:** 0,5–1 l/m²
- **Balení:** 1 l, 2,5 l, 10 l

Prodej možný bez osvědčení o odborné způsobilosti



STOP Z

Stop Z je tekutý repelentní přípravek proti letnímu a zimnímu okusu kultur zvěří. Působí čichově a chutově. Na povrchu rostlin vytváří průsvitný a elastický film, který nebrání fotosyntéze ani dýchání rostlin. Aplikace je možná postřikem či nátěrem štětci, možné je i máčení sazenic před výsadbou. Lze použít i jako prevence proti okusu kmínků hlodavci.

- **Účinná látka:** ichtyolový komplex 165 g/l
- **Registrovaná dávka:** 1–4 l/1000 sazenic
- **Balení:** 10 l



WÖBRA

WÖBRA je přípravek určený k zamezení poškození kůry dřevin ohryzem a loupáním zvěře. Přípravek je ve formě pasty a natírá se neředěný. Po aplikaci vytváří na povrchu kůry průhlednou a prodyšnou vrstvu, která zachovává přirozený vzhled stromů. Díky své elasticitě nikterak nebrání proudění mízy ani dalšímu růstu. Aplikace se provádí nátěrem.

- **Účinná látka:** křemenný písek 480 g/kg
- **Registrovaná dávka:** 250–400 g/strom
- **Balení:** 5 kg, 10 kg

Prodej možný bez osvědčení o odborné způsobilosti



RECERVIN

Recervin je speciální vodou ředitelný postřikový přípravek šedohnědé barvy charakteristického zápachu určený k ochraně kmenů a kořenových náběhů jehličnatých a listnatých dřevin proti letnímu loupání a zimnímu ohryzu zvěří. Aplikovat lze i formou nátěru. Jehličnany je možno ošetřit celoplošně, u listnáců s hladkým povrchem kůry bodováním nebo v pruzích. Některé listnáče je možné ošetřit také celoplošně (hlavně buk, dub), je však třeba dbát na rovnoměrné pokrytí kmene přípravkem a nepřekročení maximální dávky.

- **Účinná látka:** rezidua destilace tuků 94 g/kg
- **Registrovaná dávka:** 110–130 kg/100 stromů
- **Balení:** 10 kg

03

FUNGICIDY

- Amistar
- Discus
- Hutton
- Kumulus WG
- Merpan
- Ortiva
- Previcur energy

Dle zákona **326/2004 Sb** ve znění pozdějších předpisů, je distribuce (prodej) přípravků registrovaných pro profesionální použití, možný jen osobě, která má Osvědčení II. nebo III. stupně o odborné způsobilosti pro nakládání s přípravky na ochranu rostlin. Při používání přípravku je nutné dodržovat instrukce dle etikety.

Aktuální informace k jednotlivým přípravkům jsou na stránkách Ústředního kontrolního a zkušebního ústavu zemědělského: www.ukzuz.cz





FUNGICIDY



HUTTON

Hutton je kombinovaný fungicid k ochraně proti listovým a klasovým chorobám obilnin. Obsahuje odlišně působící účinné látky ze skupiny spiroketalaminů a azolů, které se v účinnosti vzájemně podporují a doplňují. Vyznačuje se preventivním, kurativním a eradikativním účinkem a dlouhým reziduálním působením. Fungicidní přípravek ve formě emulgovatelného koncentráту k ochraně pšenice, ječmene, žita a tritikale proti houbovým chorobám.

- **Účinná látka:** Prothioconazole 100 g/l
- **Balení:** 5 l

AMISTAR

Přípravek povolený pro použití v okrasných školkách, ovocných školkách nebo lesních školkách, okrasné školky-sypavky rodu Lophodermium.

- **Účinná látka:** Azoxystrobin
- **Dávkování:** 1 l/ha
- **Balení:** 5 l

ORTIVA

Fungicidní přípravek ve formě suspenzního koncentráту k ochraně borovice v lesních a okrasných školkách, okrasných rostlin proti houbovým chorobám.

- **Účinná látka:** 250 g/l azoxystrobin
- **Balení:** 5 l



MERPAN

MERPAN 80 WG fungicid ve formě ve vodě dispergovatelného mikrogranulátu určený k postřiku okrasných rostlin, stromů – jádřovin a vinné révy proti houbovým chorobám. Postřik proti plísním a dále k moření hlíz.

- **Účinná látka:** Captan 80 %
- **Balení:** 5 kg

Registrované použití prostředku proti plísním **MERPAN 80 WG**

KUMULUS WG

KUMULUS WG kontaktní postřik na stromy na ochranu proti padlí v sadech, vinicích a dalších kulturách.

Registrované použití postřiku KUMULUS WG :

Trávy semenné porosty: braničnatky na travách: 2 kg/ha
Dub: padlí dubové: 0,3–0,4 % (30–40 g/10 l vody)
Okrasné rostliny: padlí: 0,3–0,5 % (30–50 g/10 l vody)

- **Účinná látka:** Síra 80 %
- **Balení:** 25 kg

Okrasné rostliny: skvrnitost listů: 0,2 % (20 g/10 l vody),
preventivně, při prvním výskytu, opakovat podle potřeby,
v intervalu 7–14 dnů, max. 3x

DISCUS

DISCUS je fungicid proti houbovým chorobám jabloň, révy vinné, máku, angreštu a růží.

Registrované použití postřiku DISCUS: Jabloň: strupovitost jabloň, padlí jabloňové: 0,02 % (2 g/10 l vody), vztaženo na 10 l postřikové kapaliny/100 m². Pokud snižujeme při rosení dávku postřikové kapaliny v rámci doporučeného rozmezí (3–10 l/100 m²), zvyšujeme úměrně koncentraci tak, aby byla zachována dávka přípravku na jednotku plochy. OL 35, max. 3x

- **Účinná látka:** Kresoxim-methyl 50%
- **Balení:** 1 kg

PREVICUR ENERGY

Previcur Energy je systémový fungicid s účinkem proti půdním a listovým chorobám řádu Oomycetes. (Pythium spp., Aphanomyces spp., Phytophthora spp., Bremia spp., Pseudoperonospora spp. a Peronospora spp.), které způsobují padání klíčnic rostlin, nekrózy kořenů, pat stonků a choroby nadzemních částí rostlin. Postřik proti plísním v půdě. Previcur Energy představuje optimální kombinaci dvou účinných látek propamocarb a fosetylAI. Propamocarb vykazuje systémové působení, v rostlinách je akropetálně rozváděn. Působí systémově. Je přijímána jak nadzemními částmi rostlin, tak i kořeny. K příjmu nadzemními částmi rostlin dochází již během 30 minut po aplikaci. Účinkuje pouze preventivně, nejlépe působí v době aktivního růstu rostlin, vyznačuje se dlouhodobým účinkem. Velmi dobře chrání mladé části rostlin.

Okrasné rostliny, skleníky: pravé plísně (oomycety) zejména Peronosporaceae, 2,5 l/ha, postřik při nebezpečí infekce, dle signalizace, do výšky rostlin 50 cm, interval mezi ošetřeními 5–10 dní, max. 3x

- **Účinná látka:** Propamocarb 530 g/l, Fosetyl-AI 310 g/l
- **Balení:** 1 l



04

RODENTICIDY

- Norath H
- Norath G
- Stutox II
- Norath ATG
- Storm Secure
- Jedová stanička

Dle zákona **326/2004 Sb** ve znění pozdějších předpisů, je distribuce (prodej) přípravků registrovaných pro profesionální použití, možný jen osobě, která má Osvědčení II. nebo III. stupně o odborné způsobilosti pro nakládání s přípravky na ochranu rostlin. Při používání přípravku je nutné dodržovat instrukce dle etikety.

Aktuální informace k jednotlivým přípravkům jsou na stránkách Ústředního kontrolního a zkušebního ústavu zemědělského: www.ukzuz.cz





RODENTICIDY



NORATH H

Granulovaná voskovaná nástraha proti všem druhům hlodavců do vlhkého prostředí. Přípravek Norat ATG je voskovaná požerová nástraha na hubení všech škodlivých hlodavců do vlhkého prostředí, např. do kanálů. Červená nástraha na bázi Brodifacoumu s obsahem účinné látky 0,0025 %. Granule jsou hydrofobní a k jejich rozpadu ve vlhku dochází až po několika dnech. Nástraha obsahuje hořké činidlo k zabránění náhodného požití a chuťově atraktivní složky pro hlodavce.

- **Účinná látka:** 0,0025% Brodifacoum, balení : 10 kg
- **Dávkování:** Potkani a krysy: 20–80 g na 100 m² (10–15 granulí na několik míst)
- **Myš domácí:** 5–25 g na 100 m² (3–5 granulí na několik míst)



NORATH G

Popis a působení: Účinná látka Noratu G brodifacoum patří mezi antikoagulační jedy. Po požití snižuje srážlivost krve a zvyšuje prostupnost krevních cest a zasažený organismus hyne vnitřním vykrvácením. Na hlodavce působí smrtelně již při jednorázovém požití, ale má i kurativní účinky. Norat G je hlodavci velmi dobře přijímán, úhyn nastává mezi 3–10 dnem po přijetí letální dávky a protože nástraha nevaruje, bylo by častější vkládání nástrah plýtváním. Nástrahy se vkládají na místa největšího výskytu hlodavců do děr, nor a skrýší podél stezek a jiná místa nejvíce navštěvovaná hlodavci. Mimo takto přirozeně chráněná místa se musí používat jedové staničky, do kterých vkládáme granule tak, aby byl zamezen styk s dětmi a domácími zvířaty.

- **Dávkování:** Potkani a krysy: 20–80 g Noratu G na 100 m² (10–15 granulí na několik míst).
- **Myš domácí:** 5–25 g Noratu G na 100 m² (3–5 granulí na několik míst)

Rozdíl mezi Norat H a Norat G

H- je do vlhka, G- je do sucha

- **Účinná látka:** 50 mg / kg Brodifacoum
- **Balení:** 10 kg
- **Dávkování:** Potkani a krysy: 20–80 g Noratu G na 100 m² (10–15 granulí na několik míst)
- **Myš domácí:** 5–25 g Noratu G na 100 m² (3–5 granulí na několik míst)



STUTOX II

Stutox II je rodenticid ve formě granulované návnady k hubení hraboše polního, hryzce vodního a dalších drobných hlodavců v lesním hospodářství, zemědělství a sadech.

Aplikace do nor nebo jedových staniček.

- **Účinná látka:** Fosfid zinečnatý 2,5 %
- **Doporučená dávka:** 5–10 kg/ha
- **Balení:** 2x5 kg

NORATH ATG

Požerová granulovaná voskovaná rodenticidní nástraha se zvýšenou odolností proti vlhkosti určená k hubení myši, potkanů, krys. Nástraha je určena k hubení hlodavců jako je potkan, krysa, myš domácí, hryzec vodní a další drobní hlodavci v uzavřených prostorech nebo jejich těsné blízkosti jako domy a kůlny, sklepy, půdy, atd.

NORAT ATG je vyrobený ze směsi atraktivních látek jako jsou cukr, sušená mrkev atd. Tato směs je upravena do větších parafinových granulí o velikosti cca 8 mm vhodných zejména pro aplikaci ve vlhkých podmínkách, kdy jiné druhy nástrahy nelze použít. Granule jsou hydrofobní a k jejich rozpadu ve vlhku dochází až po několika dnech. Parafinový obal zaručuje delší trvanlivost nástrahy ve vlhkých podmínkách. NORAT ATG obsahuje hořké činidlo, které působí jako chuťový odpuzovač pro člověka.

Pro hubení myši a potkanů se granule aplikují do deratizačních staniček odolných proti neoprávněné manipulaci. V ideálním případě by měly být tyto staničky připevněny k zemi, místa aplikace kontrolujeme každé 3–4 dny a vyměňujeme poničenou, nebo kontaminovanou nástrahu. Po skončení aplikace přípravku odeberte veškerou nespoteřovanou nástrahu.

- **Účinná látka:** 0,0025 % Brodifacoum
- **Dávkování:** Myš domácí: 5–25 g na 100 m² (3–5 granulí na několik míst)
- **Balení:** 10 kg



STORM SECURE

Vysoce účinná požerová nástraha ve formě voskových bloků k hubení škodlivých hlodavců. Přípravek se aplikuje bez dalších úprav, je formulovaný jako hotová nástraha ve formě voskových bloků obsahujících drcená obilná zrna a 0,005 % účinné látky – Flocoumafenu.

Návod k použití v lesním hospodářství:

Před zahájením akce zjistěte ohniska a intenzitu výskytu a druhy škodlivých hlodavců. V lesním hospodářství se nástrahy aplikují pouze do ohnisek výskytu hrabošů včetně hraboše mokřadního, norníka rudého, hryzce vodního a myšic či jiných škodlivých hlodavců. Přípravek se vkládá výlučně do speciálních jedových staniček. Dávka přípravku je 800–1600 g přípravku /ha při prvním vykladení nástrah. Podle potřeby, na základě kontroly úbytku přípravku, se nástrahy doplňují po dobu, než dojde k poklesu populace škodlivých hlodavců. V případě dodržení přiložených pokynů může být přípravek použit profesionálními i neprofesionálními uživateli.

- **Účinná látka:** Flocoumafen 0,005 %
- **Dávkování:** 15–25 g na deratizační staničku
- **Balení:** 10 kg



JEDOVÁ STANIČKA

stanička je určena k aplikaci rodenticidních nástrah cílovým druhů.

- **Materiál:** voskový kartónový papír
- **Rozměry:** 15 x 5 x 5 cm

05

HNOJIVA

- Granulované směsné hnojivo
- Tabulka hnojiv





GRANULOVANÉ SMĚSNÉ HNOJIVO S OBSAHEM FYTOHORMONŮ ÚČINNÉ PŘI OBNOVĚ NEJEN KALAMITNÍCH HOLIN

Nové komplexní granulované směsné hnojivo s obsahem fytohormonů s pozvolným uvolňováním živin, speciálně vyvinuté pro zajištění výživy mladých stromků rostoucích na odlesněných a kalamitních plochách, vyvinuté společností MERCATA LES s.r.o. ve spolupráci s dodavatelem Lovochemie, a.s.

Na odlesněných plochách po kůrovcových nebo větrných kalamitách dochází k výrazným změnám v mikroklimatu stanovišť určených pro nové zalesnění. Sluneční záření, vysoké teplotní rozdíly, možné zamokření ploch vedou k omezení transpirace a tím i k prohlubování stresu rostlin. Dochází ale také ke zrychlenému rozkladu organických látek (mineralizaci) a k výrazné ztrátě dusíku a dalších minerálních živin s následným rozvojem nitrofilní vegetace (starčky, vrbky, maliník atp.). Výrazně se tak zhoršují stanovištní podmínky pro cílenou výsadbu dřevin nebo přirozené zmlazení.

Případné ponechání těžebních zbytků bilanci živin ovlivňujících zalesnění zcela nevyrovňají. Je proto potřebné v prvních letech po výsadbě vytvořit pro cílové dřeviny vhodné podmínky. Dostatečnou výživu a podporu zajistí použití hnojiva s pozvolným uvolňováním dusíku a dalších živin, obohaceného o některé regulátory růstu (huminové látky, kyselinu nikotinovou či naftyloctovou). Takto koncipované složení hnojiva a jeho použití zajišťuje díky obsahu pomalu a rychleji uvolnitelných forem živin účinnost hnojiva 1–3 roky v závislosti na stanovištních podmínkách.

VÝZNAM JEDNOTLIVÝCH ŽIVIN V HNOJIVU:

Draslík

Hnojivo je bezchloridové, jeho vyšší koncentrace je potřebná z hlediska ovlivnění metabolických procesů během vegetace a zejména stimuluje tvorbu podpůrných pletiv (vyzrávání, zvýšení mrazuvzdornosti atp.).

Hořčík

Výrazně ovlivňuje průběh fotosyntézy, zejména tvorbu chlorofylu, čímž podporuje asimilaci CO₂ a enzymatické procesy během vegetačního období.

Dusík

Hnojivo obsahuje 4,5 % dusíku v amonné formě, zbytek tvoří močovino-formaldehýdový kondenzát, který zajišťuje pozvolné uvolňování dusíku do půdního roztoku.

Fosfor

Obsah fosforu v hnojivu je nižší z toho důvodu, že lesní stromy nevyžadují takovou akutní potřebu fosforu jako polní plodiny.

Biologické aktivní látky

Do jisté míry zabraňují vzniku stresových faktorů po výsadbě na volných plochách, jako je nedostatek vody, vysoké teploty, sluneční záření, výsušné větry. Fytohormony podporují apikální dominanci růstového vrcholu, omezují větvení a zlepšují zdravotní stav rostlin. Humusové látky umožňují snadnější příjem živin a stimulují tvorbu kořenového systému.

ZPŮSOBY APLIKACE GRANULOVANÉHO SMĚSNÉHO HNOJIVA S OBSAHEM FYTOHORMONŮ



1.

Aplikaci lze provádět při výsadbě přímo do jamky.



2.

Dávkování (celkem 40–60 gramů) provádíme jednoduše pomocí polévkové lžice, která obsahuje zhruba 20 gramů hnojiva.



3.

Spotřeba granulovaného hnojiva činí (pro 4 000 ks sazenic na hektar) maximálně 200 kg hnojiva/ha.



4.

Aplikaci u již vysazených sazenic lze provádět volným rozhozem se současným zapravením do půdy na plochu cca 30 x 30 cm.



5.

Při hnojení k již vysazené sazenici činí celková dávka také 40–60 gramů hnojiva (2–3 polévkové lžice).



6.

Hnojivo je třeba lehce zapravit do půdy přihrnutím nebo zašlápnutím.

TABULKA OBSAHU PRVKŮ DLE JEDNOTLIVÝCH DRUHŮ HNOJIV (V %)

Název	Balení	N	P2O5	K2O	MgO	CaO	S	B	ZN	C	Cu	Mo
Granulovaná hnojiva												
Amofos	25 kg	12	52									
Dolomitický vápenec - mletý	40 kg				4,6	80,4						
Draselná sůl - granulovaná	25 kg			60								
Dusíkaté vápno-Perlka	5, 25, 50 kg	19				50						
Fosmag	25 kg		25		2	36						
GSH NPK 8-13-11Cererit Z bez Cl	25 kg	8	13	11	2							
GSH NPK 15-3,3-13 + 5 MgO	25 kg	15	3,3	13	5							
Hořká sůl	25 kg				16		7					
Kieserit - granulovaný	25 kg				25		21					
LAD 27 (Ledek amonný s dolomitem)	25 kg	27			4							
Ledek vápenatý 15	25 kg	15										
Síran amonný	25 kg	20,5					23					
Močovina tech.	25 kg	46										
NPK směsná 15,6	25 kg	15,6	15,6	15,6	1,8							
Síran draselný - granulovaný	25 kg			50								
Superfosfát trojitý	25 kg		46				16					
YaraMila komplex	25 kg	12	11	18	3							
Emtec Perfekt	25 kg	14	7	17	2		9	0,02				
Basocote 3 M, 6 M, 9 M, 12 M	25 kg	16	8	12	2		5					
Kristalony												
Kristalon Special (Zelený)	25 kg	18	18	18	3							
Kristalon Bílý (Plod a Květ)	25 kg	15	5	30	3							
Kristalon Modrý (Start)	25 kg	19	6	20	3							
Kristalon Oranžový (Podzim)	25 kg	6	12	36	3							
Křistalon Fialový (Trávník)	25 kg	20	8	9	2							
Kristalon Červený (Jahody)	25 kg	12	12	36								
Kristalon Žlutý (řízky a kořeny)	25 kg	13	40	13								
Keristalon Hnědý (Hydroponie)	25 kg	3	11	38	4							
Kristalon Azurový (Rododendron)	25 kg	20	5	10	2							
Lamag, Fumag												
Fumag 6NK+SB	10 l	6		6	12		20	5		8		
Fumag 6NK+Cu	10 l	6		6	12					2	1	
Fumag NK+Ca	10 l	12		6	12	5						
Fumag NK+Mo	10 l	12		6	12							1
Fumag 6NK+ZN	10 l	6		6	12				10			
Fumag LAN	10 l	12		6	12	1,5		0,2				
Lamag + N	10 l	16			16							
Lamag + B	10 l				16			1				
Lamag + Ca5	10 l				16	5						
Lamag + Mo	10 l				16							1
Silvamix												
Silvamix® C60 (drť, tablety)	20 kg	11	17	8	7							
Silvamix® MG60 (drť, tablety)	20 kg	10	13	6,5	16		0,4					
Silvamix® Forte 30 (drť, tablety)	20 kg	17,5	17,5	10,5	9			0,02	0,01		0,01	0,003
Silvamix® Forte 60 (drť, tablety)	20 kg	17,5	17,5	10,5	9		0,2					

Mikroprvky	Poznámka
	Bor, Molybden, Měď, Zinek
X	
X	doba uvolňování v měsících = M
X	
X	
X	
X	
X	
X	
X	
X	
X	
X	
X	
X	
X	
X	
X	
X	
X	
X	
X	
	63% v močovinoformaldehydu
	60% v močovinoformaldehydu
	30% v močovinoformaldehydu +Fe 0,01 + Mn 0,02
	60% v močovinoformaldehydu



06

INSEKTICIDY

- Dinastia
- Forester
- Karate se ZEON technologií 5 SC
- Mospilan 20 SP
- Floramite 240 SC
- Force 1.5 G
- Nissorun 10 WP
- Vertimec 1.8 EC
- Spintor
- Pirimor 50 WG

Dle zákona **326/2004 Sb** ve znění pozdějších předpisů, je distribuce (prodej) přípravků registrovaných pro profesionální použití, možný jen osobě, která má Osvědčení II. nebo III. stupně o odborné způsobilosti pro nakládání s přípravky na ochranu rostlin. Při používání přípravku je nutné dodržovat instrukce dle etikety.

Aktuální informace k jednotlivým přípravkům jsou na stránkách Ústředního kontrolního a zkušebního ústavu zemědělského: www.ukzuz.cz





INSEKTICIDY



DINASTIA

Insekticidní přípravek typu emulze olej ve vodě k hubení živočišných škůdců v lesnictví (kůrovec, klikoroh borový, žraví i saví škůdci, klíněnka jírovcová). Dále má široké použití v zemědělství.

- **Účinná látka:** Deltamethrin 50 g/l
- **Dávkování:** 0,25–1 %
- **Balení:** 5 l



FORESTER

Insekticidní přípravek typu emulze olej ve vodě určený k hubení lýkožrouta smrkového a klikoroha borového. **POZOR** – zvláště nebezpečný pro včely.

- **Účinná látka:** Cypemethrin 100 g/l
- **Dávkování:** 1–2 %
- **Balení:** 1 l

KARATE SE ZEON TECHNOLOGIÍ 5 SC

Insekticid na bázi syntetického Pyrethroidu ve formě stabilní suspenze kapsulí v kapalině k hubení savého a žravého hmyzu v okrasných rostlinách, jádřovinách, peckovinách, a skladištních škůdců.

- **Účinná látka:** Lambda-cyhalothrin 50 g/l
- **Dávkování:** 0,03 %
- **Balení:** 1 l

MOSPILAN 20 SP

Systémově účinný selektivní insekticid ve formě ve vodě rozpustného prášku (SP) určený k hubení širokého spektra živočišných škůdců, molic a mšic na okrasných rostlinách.

- **Účinná látka:** Acetamiprid 200 g/l
- **Dávkování:** 0,04 %
- **Balení:** 200 g



FLORAMITE 240 SC

Postřikový akaricidní přípravek ve formě suspenzního koncentrátu (SC) k hubení svlušek na skleníkových a volně rostoucích okrasných rostlinách.

- **Účinná látka:** Bifenazát 240 g/l
- **Dávkování:** 0,4 l/ha
- **Balení:** 0,25 l

FORCE 1.5 G

Insekticid ve formě granulí pro použití do porostů lesních dřevin proti larvám chrousta.

- **Účinná látka:** Teflutrin 15 g/kg
- **Dávkování:** 20 kg/ha
- **Balení:** 20 kg



NISSORUN 10 WP

Kontaktní akaricid, který se vyznačuje dlouhodobým specifickým účinkem na vajíčka, larvy a nymfy svlušek. Na dospělé působí nepřímo, nehubí je, ale sterilizuje. Zasažené svlušky kladou sterilní vajíčka, ze kterých se již nelíhne další generace. Vyznačuje se silným translaminačním účinkem, tzn. proniká velice rychle listy a hubí uvedená vývojová stadia škůdce na horních i spodních stranách. Přípravek má dlouhodobý účinek v porostu 50–70 dní, kdy je schopen udržet výskyt svlušky pod ekonomickým prahem škodlivosti.

- **Účinná látka:** Hexythiazox 100 g/kg
- **Dávkování:** 0,8 kg/ha,
- **Balení:** 0,5 kg

VERTIMEC 1.8 EC

Insekticidní a akaricidní přípravek ve formě suspenzního koncentrátu určený k hubení svlušky chmelové a vrtalky (*Liriomyza* spp). Přípravek se vyznačuje silným translaminačním účinkem, tzn., proniká velice rychle listy a hubí uvedená vývojová stadia škůdce na horních i spodních stranách.

- **Účinná látka:** Abamektin 18 g/l
- **Dávkování:** 0,06 %
- **Balení:** 1 kg

SPINTOR

Přírodní insekticid SPINTOR je postřik proti škůdcům s účinnou látkou Spinosad ve formě suspenzního koncentrátu pro ředění vodou určený k ochraně proti škůdcům v okrasných rostlinách a dále v zemědělství.

- **Účinná látka:** Spinosad 240 g/l
- **Dávkování:** 0,4 l/ha
- **Balení:** 1 l

PIRIMOR 50 WG

Postřikový selektivní insekticid ve formě dispergovatelného granulátu speciálně vyvinutý na hubení všech druhů mšic. Má kontaktní i požerový účinek. Navíc v porostu fumiguje, a tak zlikviduje i skrytě žijící škůdce. Aplikuje se v okrasných rostlinách, ovocných školkách a dalších plodinách.

- **Účinná látka:** Pirimikarb 500 g/kg
- **Dávkování:** 0,5 kg/ha
- **Balení:** 1 kg

07

FEROMONY

- IT Ecolure Klasik
- PC Ecolure Tubus
- IT Ecolure Tubus
- ID Ecolure Klasik
- IT Ecolure Mega
- XL Ecolure
- PC Ecolure Klasik
- LMD Etokap
- PC Ecolure Tubus
- Pheagr-IT
- PCIT Ecolure Klasik
- Pheagr-IT Forte
- Pheagr-IT Extra
- Pheagr-IDU
- Pheagr-IT Long
- Pheroprax A
- Pheagr-IT Turbo
- Chalcoprax A





FEROMONY



IT ECOLURE KLASIK

Klasický stříhací feromon na Lýkožrouta smrkového.

- **Účinná látka:** (S)-cis-verbenol
- **Doba účinnosti:** 7–10 týdnů
- **Balení:** 1ks

IT ECOLURE TUBUS

Feromon na Lýkožrouta smrkového v polopropustné ampuli.

- **Účinná látka:** (S)-cis-verbenol
- **Doba účinnosti:** 18–20 týdnů
- **Balení:** 5ks



IT ECOLURE MEGA

Klasický stříhací feromon na Lýkožrouta smrkového s prodlouženou účinností.

- **Účinná látka:** (S)-cis-verbenol
- **Doba účinnosti:** 18–20 týdnů
- **Balení:** 1ks



PC ECOLURE KLASIK

Klasický stříhací feromon na Lýkožrouta lesklého.

- **Účinná látka:** chalcogran
- **Doba účinnosti:** 7–10 týdnů
- **Balení:** 1ks

PC ECOLURE TUBUS

Feromon na Lýkožrouta lesklého v polopropustné ampuli.

- **Účinná látka:** chalcogran
- **Doba účinnosti:** 18–20 týdnů
- **Balení:** 5ks



PCIT ECOLURE KLASIK

Klasický stříhací feromon na Lýkožrouta lesklého a Lýkožrouta smrkového.

- **Účinná látka:** chalcogran, (S)-cis-verbenol
- **Doba účinnosti:** 7–10 týdnů
- **Balení:** 1ks

PCIT ECOLURE TUBUS

Feromon na Lýkožrouta lesklého a Lýkožrouta smrkového v polopropustné ampuli.

- **Účinná látka:** chalcogran, (S)-cis-verbenol
- **Doba účinnosti:** 18–20 týdnů
- **Balení:** 5ks



ID ECOLURE KLASIK

Klasický stříhací feromon na Lýkožrouta severského.

- **Účinná látka:** Ipsdienol
- **Doba účinnosti:** 7–10 týdnů
- **Balení:** 1ks

XL ECOLURE

Klasický stříhací feromon na Dřevokaza čárkovaného.

- **Účinná látka:** Lineatin
- **Doba účinnosti:** 8 týdnů
- **Balení:** 5ks

LMD ETOKAP

Feromon na Bekyni mnišku a Bekyni velkohlavou.

- **Účinná látka:** Disparlure
- **Doba účinnosti:** 10–12 týdnů
- **Balení:** 3ks

PHEAGR-IT

Feromon na Lýkožrouta smrkového v polopropustné membráně.

- **Účinná látka:** (S)-cis-verbenol
- **Doba účinnosti:** 10 týdnů
- **Balení:** 10ks

PHEAGR-IT FORTE

Feromon na Lýkožrouta smrkového v polopropustné membráně.

- **Účinná látka:** (S)-cis-verbenol
- **Doba účinnosti:** 10 týdnů
- **Balení:** 10ks

PHEAGR-IT EXTRA

Feromon na Lýkožrouta smrkového v polopropustné membráně. Se zvýšenou účinností.

Účinná látka: (+) Ipsdienol, (S)-cis-verbenol
Doba účinnosti: 10 týdnů
Balení: 10ks

PHEAGR-IT LONG

Feromon na Lýkožrouta smrkového v polopropustné membráně. Celosezónní účinnost.

- **Účinná látka:** (+) Ipsdienol, (S)-cis-verbenol
- **Doba účinnosti:** 180 dní
- **Balení:** 3ks

PHEAGR-IT TURBO

Feromon na Lýkožrouta smrkového v polopropustné membráně. S prodlouženou účinností.

- **Účinná látka:** (S)-cis-verbenol, synergické látky
- **Doba účinnosti:** 18 týdnů
- **Balení:** 3ks

PHEAGR-IDU

Feromon na Lýkožrouta severského v polopropustné membráně.

- **Účinná látka:** Emyrcenol, Ipsdienol
- **Doba účinnosti:** 6 týdnů
- **Balení:** 10ks

PHEROPRAX A

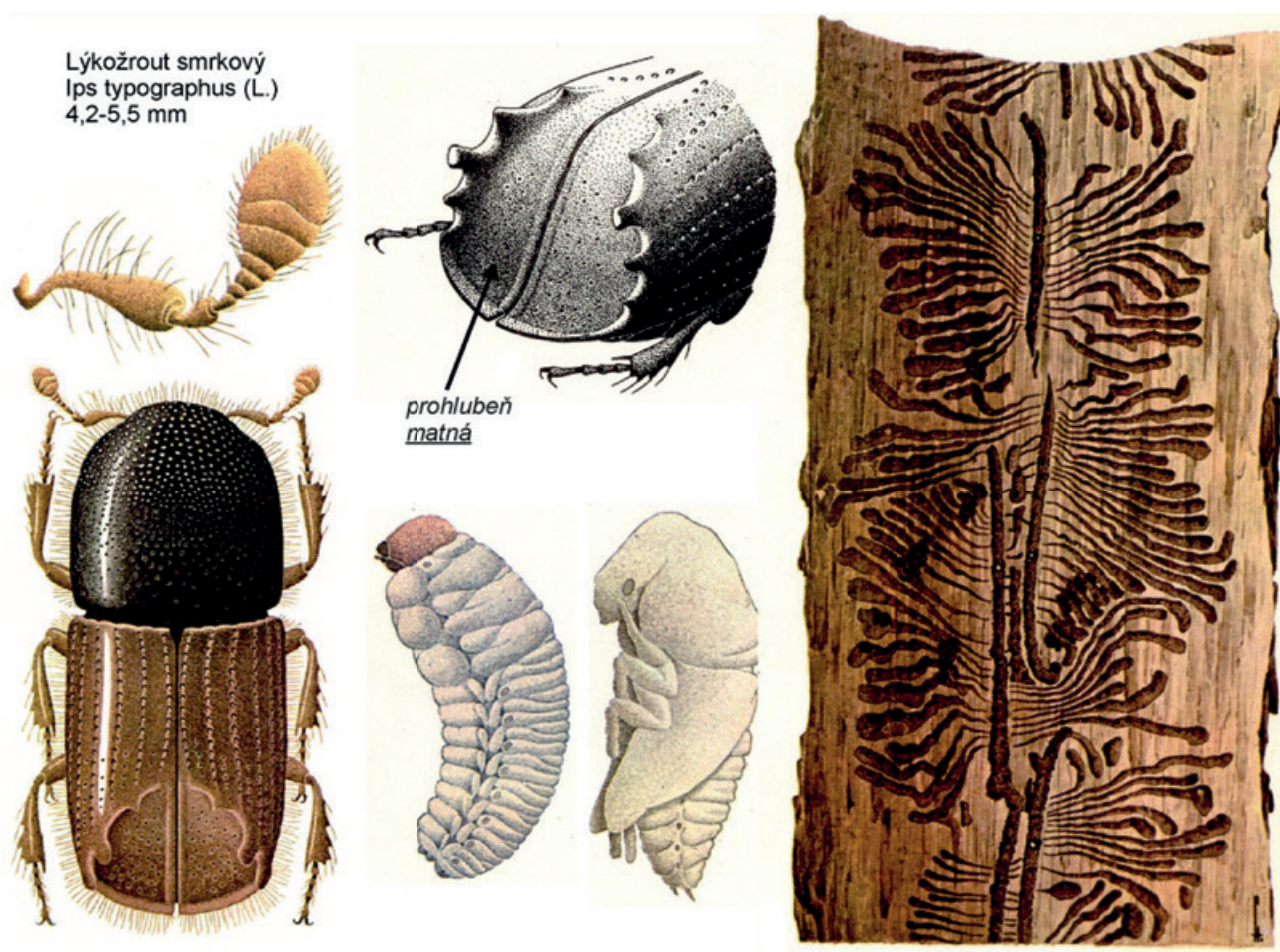
Feromon na Lýkožrouta smrkového v polopropustné ampuli.

- **Účinná látka:** Ipsdienol, (S)-cis-verbenol
- **Doba účinnosti:** 10–14 týdnů
- **Balení:** 1ks

CHALCOPRAX A

Feromon na Lýkožrouta lesklého v polopropustné ampuli.

- **Účinná látka:** Chalcogran, methyl(2E,4Z) 2,4decadienoat
- **Doba účinnosti:** 10 týdnů
- **Balení:** 1ks



08

LAPAČE

- Lapač bariérový štěrbinový
- Stojan lapače
- Stojan na 3 lapače
- Miska lapače
- Kontrolní štítek na lapač
- Evidenční štítek na lapač



LPAČ BARIÉROVÝ ŠTĚRBINOVÝ (LČR)

Štěrbínový lapač pro odchyt lýkožrouta smrkového. Lapač je vyroben z materiálu odolného proti nepříznivým klimatickým jevům.



MISKA LPAČE

Náhradní plastová miska pro štěrbinový lapač.

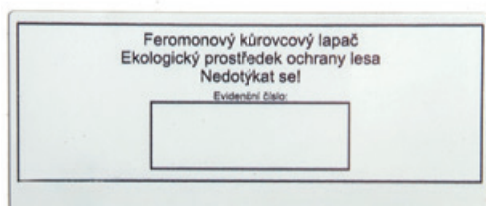
KONTROLNÍ ŠTÍTEK NA LPAČ

Samolepka o rozměrech 9,5x4 cm.

Kontroly (Výměny odpamíků označ V)			
datum	počet ks	datum	počet ks

EVIDENČNÍ ŠTÍTEK NA LPAČ

Samolepka o rozměrech 9,5x4 cm.



STOJAN LPAČE

Kovový jednoduchý stojan na lapač má **rozměry cca 60x200 cm**.

Stojan ve tvaru obráceného L s nášlapem pro snadnou instalaci. Umožňuje instalaci jednoho lapače.

STOJAN NA 3 LPAČE

Kovový jednoduchý stojan na lapač má **rozměry cca 60x200 cm**.

Trojramenný stojan umožňuje sestavení tří lapačů do hvězdice ke zvýšení účinnosti odchyty při použití jedné feromonové návnady.

09

TECHNOLOGIE MERCATA

ASANACE KŮROVCOVÉHO DŘÍVÍ



TECHNOLOGIE MERCATA

ASANACE SKLÁDEK NAPADENÉHO KŮROVCOVÉHO DŘÍVÍ

Tato technologie byla vyvinuta společností MERCATA LES s.r.o.

Používá se k asanaci skládek napadeného kůrovcového dříví. Do lesního provozu zavědena během extrémně rozsáhlé kůrovcové kalamity, která v České republice probíhala v letech 2018–2022. Při dodržení doporučených postupů a správném provedení dosahovala tato metoda velmi dobrých výsledků.

Princip metody:

Skládka výřezů libovolných rozměrů, nejlépe však dvou či čtyřmetrových, se po celém jejím povrchu (včetně obou boků) ošetří schválenými insekticidními přípravky v předepsané koncentraci a dávkou pomocí běžně používaných postřikovačů nebo rosičů. Vhodnější jsou ty s regulovatelným tlakem. Dochází tak k urychlení postřiku a ošetření větší části povrchu skládky. Aby nedošlo k protřetí textilie, musí být skládka dobře začelena a na jejím povrchu nesmí vyčnívat nic ostrého (suky, třísky, ostré hrany kořenových náběhů). V případě potřeby je nutné tato místa ještě před chemickým ošetřením skládky začistit sekerou či motorovou pilou.

Následně se takto připravená skládka zakryje UV stabilizovanou netkanou textilií o váze 50 g/m², speciálně konstruovanou pro tuto metodu (textilie je spleená z více pruhů na finální šířku 9 či 12 m). Po překrytí se textilie po obvodu skládky u země zatíží (2 m výřezy o průměru 10–15 cm, kameny, těžebními zbytky). Zejména u větších skládek je vhodné textilii zatížit i na povrchu skládky, čímž se výrazně snižuje riziko poškození textilie větrem. Skládky se nedoporučuje umísťovat na větrem exponovaná místa.

Účinnost metody se projeví až v době, kdy se nově vylíhlí brouci prokousají z pod kůry. K úhynu části brouků dochází v důsledku požerové kontaminace při prokousávání se chemicky ošetřenou kůrou výřezů, další část brouků je kontaminována dotykově, neboť nemohou opustit textilii překrytou skládku a proto jsou nuceni lézt po chemicky ošetřených výřezech. Doba dokončení vývoje brouků (opouštění požerků) je závislá na stupni jejich vývoje při asanaci skládky. Optimální je, aby většina populace na skládce byla v době asanace skládky již v závěrečné fázi vývoje. Je nutné mít na zřeteli skutečnost, že k dokončení vývoje brouků ve výřezech umístěných v dolní části skládky dochází později než u výřezů v horní části skládky.

Do doby uhynutí všech brouků musí zůstat skládka zakryta (dle aktuálních klimatických podmínek tato doba může trvat i dva měsíce). Případné drobné trhliny či otvory na plachtě nejsou zásadním problémem funkčnosti metody, v případě větších trhlin je nutná vhodná oprava (textilní páskou, sešítí sponkovačkou, překrytí „záplatou“).



10

POMOCNÉ PROSTŘEDKY

- Agrisorb pro GEL
- Agrisorb Micro
- Scolycid C
- Trend 90

Dle zákona **326/2004 Sb** ve znění pozdějších předpisů, je distribuce (prodej) přípravků registrovaných pro profesionální použití, možný jen osobě, která má Osvědčení II. nebo III. stupně o odborné způsobilosti pro nakládání s přípravky na ochranu rostlin. Při používání přípravku je nutné dodržovat instrukce dle etikety.

Aktuální informace k jednotlivým přípravkům jsou na stránkách Ústředního kontrolního a zkušebního ústavu zemědělského: www.ukzuz.cz





SCOLYCID C

Scolycid C je alkoholický roztok emulgátoru, obarvený organickými barvivy intenzivně červené barvy. Jedná se o barvivo sloužící jako přísada do insekticidní jichy pro rozlišení ošetřených ploch neodkorněného dřeva od neošetřených. Rovněž se používá k odlišení ošetřených stromků při aplikaci ochranného postřiku proti klikorohu borovému. Scolycid C zlepšuje smáčivost postřikových kapalin.

- **Účinná látka:** 2% barvivo Basic Violet 10
- **Registrovaná dávka:** 1% koncentrace
- **Balení:** 5 l



AGRISORB PRO GEL

Jedná se o organickou polymerní sloučeninu ve formě prášku, ze které po smíchání s vodou vzniká ochranný hydrogel, který chrání kořenový systém vysazovaných rostlin nejen před vlivem sucha po jejich výsadbě, ale již i při jejich manipulaci, přepravě a skladování. Dokáže do své struktury vázat extrémní množství vody (1 g Agrisorbu je schopen vázat až 300 g vody) a v průběhu potřeby ji předávat kořenům. Použití Agrisorbu zlepšuje kontakt s okolní půdou a tím dochází ke snadnějšímu překonání povýsadbového šoku rostlin.

- **Účinná látka:** akrylamid/ kopolymer kyseliny akrylové
- **Registrovaná dávka:** 10 g/l (1% roztok)
- **Balení:** 1 kg, 5 kg

Prodej možný bez osvědčení o odborné způsobilosti

AGRISORB MICRO

Agrisorb Micro je jemný krystalický přípravek určený pro přípravu obohacených půdních substrátů a k ochraně trávníků proti suchu. Jedná se o organickou polymerní sloučeninu ve formě prášku, která dokáže do své struktury vázat extrémní množství vody (1 g Agrisorbu je schopen vázat až 300 g vody). Vytvořené krystaly Agrisorbu Micro nasycené vodou slouží jako zdroj vody pro rostliny v době sucha. Použitím Agrisorbu Micro se mnohonásobně zvyšuje jímavost půdy pro vodu, půda však není přemokřena a je provzdušněná.

Účinná látka: akrylamid/ kopolymer kyseliny akrylové
Registrovaná dávka: 10 g/l (1% roztok)
Balení: 1 kg, 5 kg

Prodej možný bez osvědčení o odborné způsobilosti

TREND 90

Jedná se o tekutý smáčivý přípravek ve formě emulgovatelného koncentrátu pro použití v ochraně rostlin. V kombinaci s vhodnými přípravky zlepšuje smáčivost postřikové kapaliny a umožňuje tak snazší adhezi a penetraci použitých přípravků na ochranu rostlin.

- **Účinná látka:** isodecylalkohol-ethoxylát 909 g/l (90% hm.)
- **Registrovaná dávka:** 0,05%
- **Balení:** 1 lt

Prodej možný bez osvědčení o odb. způsobilosti



INDIVIDUÁLNÍ OCHRANA

- Tubus kruhový
- Bio Tubus
- Tubus Vyva
- Klimawit
- Bio Oplůtek
- Opěrný kůl
- Sklolaminátová tyč
- Chránič terminálu – manžeta
- Chránič terminálu – špička
- PLETIVA PE a RUKÁVY – Polytex PE
- PLOTOVINY – Pletivo PE
- RUKÁVCE – Polytex





INDIVIDUÁLNÍ OCHRANA



TUBUS MERCATA

Čtyřhranný tubus vyrobený z voštinového (dutinkového) plastu který je UV stabilizován. Po 5–7 letech nastává pozvolný rozpad. Gramáž materiálu je 270 g/m². Opěrnou tyč do rozměru 2,5 x 2,5 cm je možné umístit dovnitř tubusu. Pro optimální mikro klima je tubus vybaven ventilací. Na horní straně je prolis proti odření kmínků chráněných stromků.

- **Výška:** 120, 150, 170 cm

TUBUS KRUHOVÝ

Stabilní kruhový tubus s UV stabilizací vysoký 120 cm s růstovým prostorem 8 až 10,5 cm pro ochranu listnatých dřevin před okusem srnčí zvěří. Určený zejména do horských oblastí. Plastový chránič kombinuje výhody síťovaných polyetylenových rukávů a uzavřených tubusů, protože spodní část tubusu je uzavřená pro zadržování noční vlhkosti a horní část je perforovaná pro zajištění mírného provzdušňování a zabránění přehřívání rostlin. Tubus je určen k instalaci k dřevěnému kůlu nebo ke sklolaminátové tyči pomocí stahovacích pásek.

- **Výška:** 120 cm



BIO TUBUS

Ekologický, biologicky odbouratelný ochranný tubus vyrobený z vícevrstvé lepenky pro ochranu listnatých dřevin proti okusu srnčí zvěří. Tubus chrání rostliny před přímým slunečním zářením, větrací otvory zajišťují dobré větrání a umožňují přístup dostatku světla k rostlině. Bílá vnitřní strana odráží sluneční světlo přímo na rostlinu. Tubus je určen k instalaci k dřevěnému kůlu nebo ke sklolaminátové tyči.

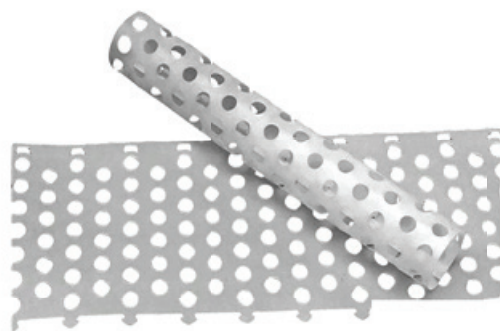
- **Výška:** 120 cm



TUBUS VYVA

Samonosný plastový chránič vyrobený z fólie HDPE. Sepnutím vznikne průměr 8,5 cm.

- **Životnost:** 5 let
- **Výška:** 78, 98, 103, 120 cm



KLIMAWIT

Pevná samonosná plastová síť s UV stabilizací. Hustota sítě zaručuje vysokou propustnost světla. Životnost je 7–8 let. Číselné označení je šíře rukávu v mm.

Role polyetylenového pevného samonosného rukávu Klimawit pro individuální ochranu která je určena pro ochranu listnatých dřevin a modřinu. Plastový chránič je určen k instalaci k dřevěnému kůlu nebo ke sklolaminátové tyči pomocí stahovacích pásek. Instalovaný rukáv je velmi stabilní díky pevné plastové síti. Délku individuální ochrany si určuje uživatel odstřížením požadované délky z role.

Role jsou dodávány v návínu 100 m. Jsou vyráběny i ve variantě BIO kdy se materiál úplně rozloží. Životnost je 6–8 let. Číselné označení je šíře rukávu v mm.

Varianty:

Klimawit 300

oka 10 x 10 mm růstový prostor 20 cm



Klimawit 500

oka 15 x 18 mm růstový prostor 30 cm



Klimawit 750

oka 15 x 20 mm růstový prostor 47 cm



Klimawit 300 Bio

oka 10 x 10 mm růstový prostor 20 cm



BIO OPLŮTEK

Oplůtek z dřevěných lístů které jsou navzájem spojené páleným drátem.



INDIVIDUÁLNÍ OCHRANA

OPĚRNÝ KŮL

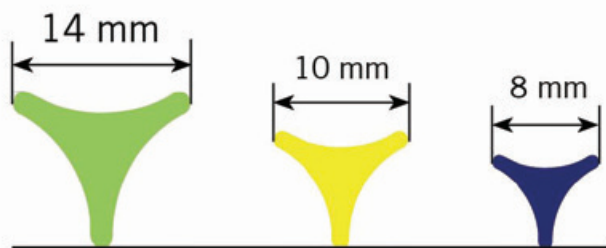
Jsou vyrobeny z tvrdého dřeva zejména dubu, akátu a jasanu. Kůly jsou zahrocené. Maximální trvanlivost bez použití impregnace.

- **Rozměry:** 2,5x2,5x150 cm, 3x5x150 cm, 3x5x170 cm, 3x5x200 cm



SKLOLAMINÁTOVÁ TYČ

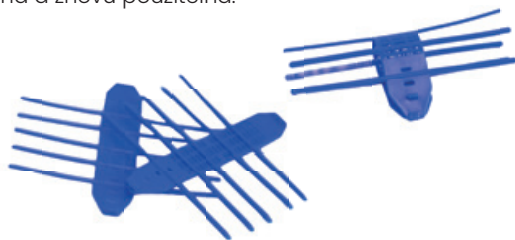
Opěrná tyč trojúhelníkového profilu vyrobená ze sklolaminátu, který zaručuje vysokou pružnost a trvanlivost.



CHRÁNIČ TERMINÁLU – MANŽETA

Plastový chránič terminálu lesních stromků. Chrání před zimním a letním okusem. Materiál odolný proti povětrnostním vlivům. Manžeta je odnímatelná a znovu použitelná.

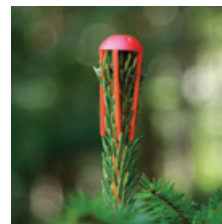
- **Délka:** 10,5 cm



CHRÁNIČ TERMINÁLU – ŠPIČKA

Plastový chránič terminálu lesních stromků zejména jehličnatých dřevin kromě modřínu. Chrání před zimním a letním okusem. Víceleté použití. Materiál je pružný a odolný proti povětrnostním vlivům.

- **Délka:** 4,5 cm



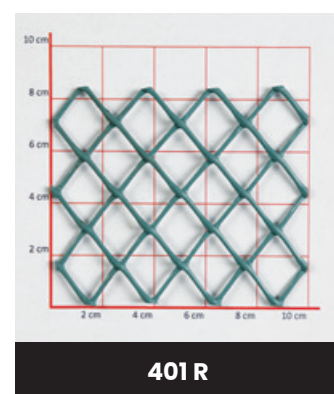
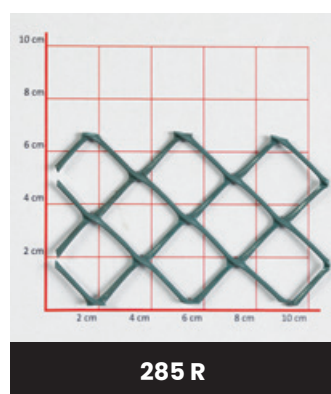
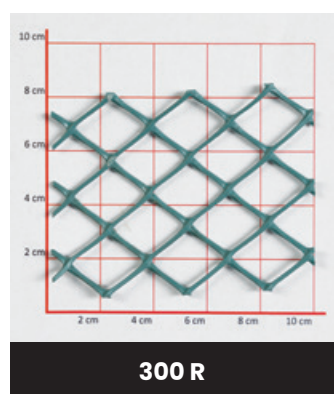
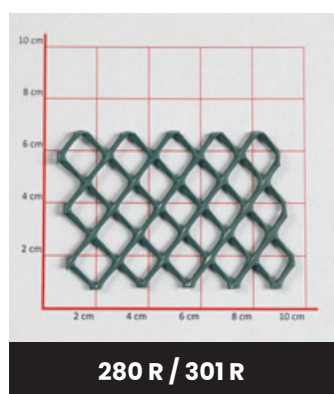
PLETIVA PE A RUKÁVCE – POLYTEX PE

Plotoviny a rukávce z polyetylenu (PE) jsou velmi dobře použitelné zejména pro individuální ochranu kultur nebo kmenovin proti loupání a ohryzu zvíř. Chráníč z plastové plotoviny garantuje optimální světelný požitek pro vyrovnaný růst a stabilitu sazenice. Zahuštěná síťovina poskytuje dokonalou ochranu proti poškození zvíř. Osvědčují se jako laciný a praktický materiál, který díky svému chemickému složení velmi dobře odolává nízkým teplotám a zaručuje dostatečnou trvanlivost do doby zajištění kultury. Barevné provedení – zelená, černá.



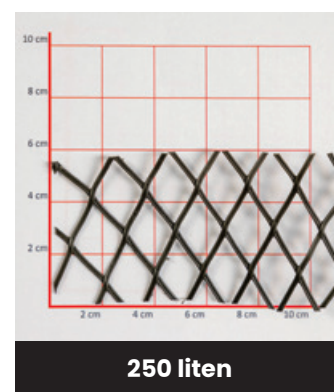
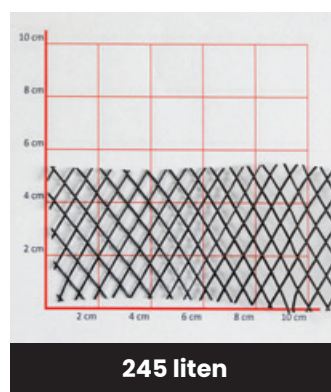
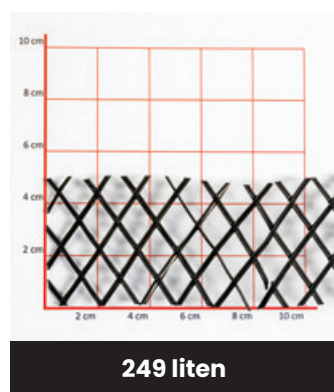
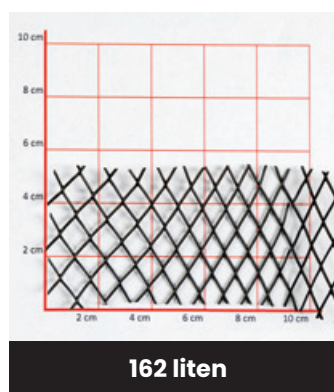
PLOTOVINY – PLETIVO PE

Označení plotoviny	Šíře(cm)	Okno v mm Délka jedné strany Lichoběžníku	Balení
280 R / 301 R	80 / 100	10	50 m role
300 R	105	22	50 m role
285 R	150	27	50 m role
401 R	125	17	50 m role



RUKÁVY – POLYTEX

Označení rukávu	Šíře(cm)	Růstový Ø rukávu (cm)	Velikost oka (mm)	Balení
162 liten	15	10	10	100 m kotouč
249 liten	20	13	13	100 m kotouč
245 liten	29	19	5	100 m kotouč
250 liten	30	20	20	100 m kotouč



12

LESNICKÁ PLETIVA

- Uzlová pletiva
- Svařovaná pletiva
- Sloupky



UZLOVÁ PLETIVA

Role lesnického uzlového pletiva z pozinkovaného drátu se zmenšujícími se oky směrem dolů. Velkou výhodou je jeho pružnost, která umožňuje spolehlivě kopírovat terén a možnost oplocení rozebrat a přemístit bez následného poškození. Používá se k oplocení pasek, luk, pastvin, lesních školek, sadů, vinohradů, stavenišť, dálnic, železnic, silnic, lesů apod.

Dodává se v rolích 50 metrů



SVAŘOVANÁ PLETIVA BENITA

Pevné a kvalitní pozinkované svařované lesnické pletivo vhodné jak k individuální ochraně dřevin proti okusu, tak k oplocení pasek, luk, pastvin, lesních školek, sadů, vinohradů, stavenišť, dálnic, železnic, silnic, lesů apod.

- **Výška:** 120, 150, 170 cm

SLOUPKY

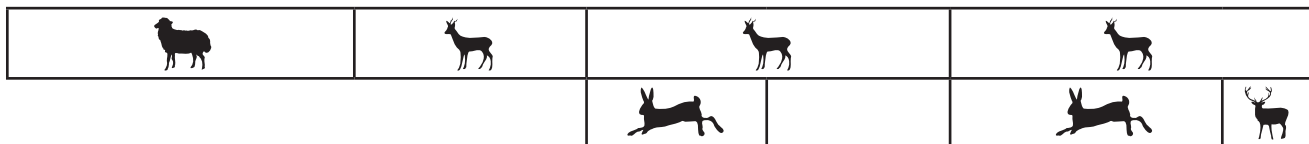
Sloupky jsou vyráběny z pozinkovaného plechu a to 275 g/m. Délky sloupků jsou na výběr cca 220 cm nebo 250 cm. Váha sloupků je 2,8 kg a 3,2 kg. Z pravidla se používá C profil, lze se setkat i s profilem Z. Sloupky mají po jedné straně háčky na zavěšení a pevné uchycení pletiva. U některých variant se lze setkat s předvrtanými otvory pro upevnění kovové vzpěry. Sloupky jsou zatlačovány do země 60 cm hluboko. Při dodržení této hloubky je sloupek dostatečně pevně uchycen a díky svému C profilu většinou v řadě nevyžaduje umístění vzpěr, tak jak to bývá u dřevěných sloupků. Vzpěry se umísťují do rohových sloupků, lomových bodů oplocenky či vstupních branek. Po umístění vzpěr se stává sloupek absolutně pevný a odolný ohnutí. Dřevěné vzpěry doporučujeme cca 2 m dlouhé umístěné do nejvrchnější části sloupků. Vzpěru je uchycena pomocí samofezných šroubů, nebo je možné pro snazší zavrtání, díru do sloupku předvrtat.



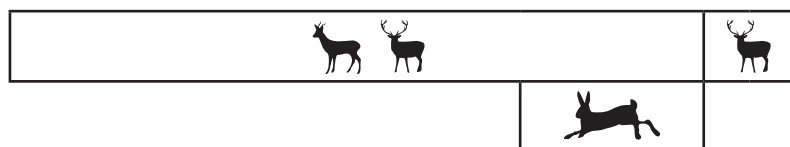
Pro bližší informace kontaktujte naše obchodní zástupce.

	Bulwark 2.0/2.8	UPS 1.8/2.2	Bulwark 2.0/2.8	UPS 1.8/2.2	Bulwark 1.6/2.0, 1.8/2.0	Benita	UPL 1.6/2.0, UPS 1.8/2.2	Bulwark 1.6/2.0	Bulwark 1.6/2.0	Bulwark 1.6/2.0, 1.8/2.0, 2.0/2.8	UPL 1.6/2.0, UPS 1.8/2.2, UPS 2.0/2.5	Bulwark 1.6/2.0, 1.8/2.0	UPL 1.6/2.0, UPS 1.8/2.5, UPS 2.0/2.5	UPL 1.6/2.0, UPS 1.8/2.2	Bulwark 1.6/2.0, 1.8/2.0
Výška	100	100	120	120	150	150	150	150	160	160	160	160	160	160	180
Počet vod. drátů	7	9	10	10	13	14	14	19	20	15	15	19	20	23	15
Vzdálenost svislých drátů	15	15	15	15	15	6,5	15	15	15	15	15	15	15	15	15

250																
240																
230																
220																
210																
200																
190																
180																
170																23
160																
150					23	5	20	20	20	23	20	23	20	20		23
140						13	20	20	20		20	20	20	15		
130						15	20	18	18	23	20	20	20	15		23
120					23	15	20	15	15	20	20	18	15	15		
110			23	20		15	20	15	13	13	15	15	15	10		20
100	23	20		20	20	15	15	13	13	18	15	15	10	10		
90			20	20	18	15	15	13	13	15	15	13	10	10		18
80	20	20	18	20	15	15	15	10	10	15	15	13	10	10		15
70			15	15	13	15	15	10	10	13	10	10	10	10		13
60	18	15	15	15	13	15	15	10	10	13	10	10	10	10		13
50			13	13	13	10	10	10	10	13	10	10	10	10		13
40	15	10	10	10	10	10	10	10	10	10	10	10	10	10		13
30	13	10	10	10	10	10	10	10	10	10	10	10	10	10		13
20	13	10	10	10	10	10	10	10	10	10	10	10	10	10		13
10	13	10	10	10	10	10	10	10	10	10	10	10	10	10		13



Tornado Titan	Benita	Tornado Titan Light	Bulwark 1.8/ 2.0, 2.5/3.15	UPL 1.6/2.0, UPS 1.8/2.2, UPS 2.0/2.5, UPP 2.0/2.5	Bulwark 2.0/2.8	UPL 1.6/2.0, UPS 1.8/2.2	UPS 2.0/2.5	Tornado Titan	
180	180	200	200	200	200	200	200	241	Výška
13	16	14	16	17	19	22	25	16	Počet vod. drátů
15	6	15	15	15	15	15	15	15	Vzdálenost svislých drátů
									250
									240
									230
									220
									210
									200
									190
20	5	20	23	20	23	20	20	20	180
20	13	20	23	20	23	20	20	20	170
20	15	20	23	20	20	20	20	20	160
20	15	20	23	20	20	20	20	20	150
20	15	20	20	20	18	15	15	20	140
20	15	20	20	20	18	15	15	20	130
20	15	20	18	20	15	10	10	20	120
20	15	20	15	15	13	10	10	20	110
20	15	20	15	15	13	10	10	20	100
15	15	15	13	15	10	10	5	15	90
15	15	15	13	15	10	10	5	15	80
15	15	15	10	10	10	10	5	15	70
15	15	15	10	10	10	10	5	15	60
15	10	10	10	10	5	5	5	15	50
10	10	10	10	10	5	5	5	10	40
10	10	10	10	5	5	5	5	10	30
7,5	7	7,5	5	5	5	5	5	7,5	20
7,5	5	7,5	5	5	5	5	5	7,5	10



UZLOVÉ PLETIVO LEHKÉ – UPL 1.6/2.0

Síla drátu:

- okrajové – 2,0 mm,
- ostatní – 1,6 mm ZN 60 g/m²

UZLOVÉ PLETIVO STANDARD UPS 1.8/2.2(2.5)

Síla drátu:

- okrajové 2,2(2,5) mm,
- ostatní – 1,8 mm ZN 60 g/m²

UZLOVÉ PLETIVO SUPER-UPS 2.0/2.5

Síla drátu:

- okrajové 2,5 mm,
- ostatní – 2,0 mm ZN 60 g/m²

UZLOVÉ PLETIVO PREMIUM – UPP 2.0/2.5

Síla drátu:

- okrajové 2,5 mm, ostatní 2,0 mm ZN 180 g/m²

TORNADO TITAN LIGHT

Síla drátu:

- okrajové a vodorovné 2 mm pevnost 1100N/mm², svislé – 2 mm pevnost 695 N/mm² Zincalu 210 g/m² baleno po 75 bm

TORNADO TITAN

Síla drátu:

- okrajové a vodorovné 2,5 mm pevnost 1235 N/mm², svislé – 2,5 mm pevnost 695 N/mm² Zincalu 240 g/m²

BULWARK 1.6/2.2

Síla drátu:

- okrajové – 2,2 mm,
- ostatní – 1,6 mm

BULWARK 1.8/2.5

Síla drátu:

- okrajové – 2,5 mm,
- ostatní – 1,8 mm

BULWARK 2.0/2.8

Síla drátu:

- okrajové – 2,8 mm
- ostatní – 2,0 mm

BULWARK 2.5/3.1

Síla drátu:

- okrajové – 3,1 mm,
- ostatní – 2,5 mm

BENITA

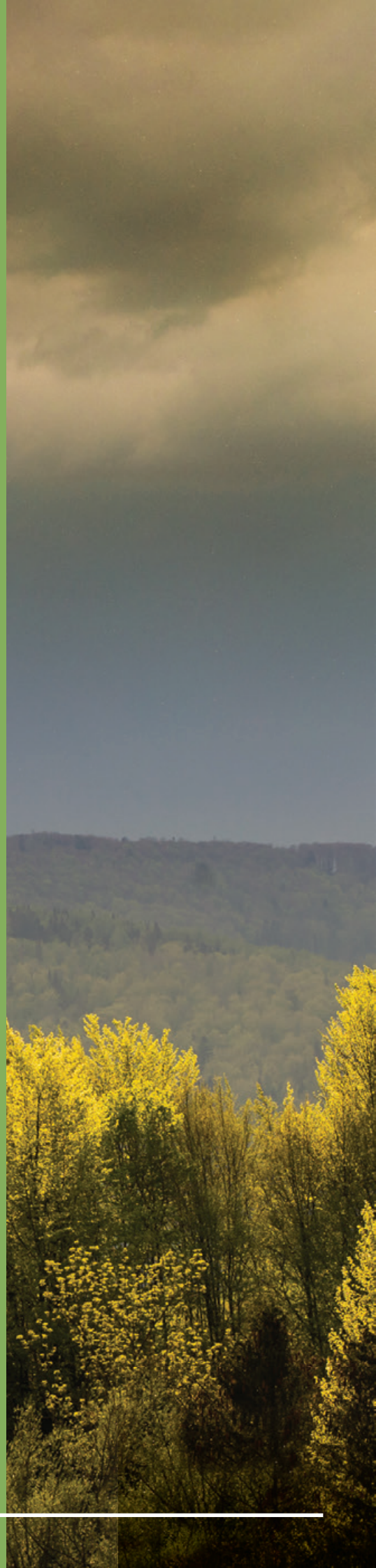
svařovaná síť, síla drátu:

- okrajové – 2,0mm,
- ostatní – 1,8 mm ZN 60 g/m²

13

OCELOVÉ SVODNICE

- Viaqua forest 100
- Viaqua forest 120
- Viaqua forest 120E (economy)





OCELOVÉ SVODNICE

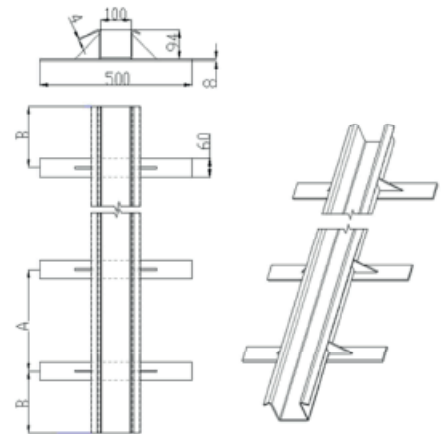
VIAQUA FOREST 100

Ocelová svodnice vody VIAQUA FOREST 100 je určena pro odvodňování dopravních staveb. Je vhodná pro instalaci v místech s nižší intenzitou zatížení (C 250 kN) a kde vyhovuje nižší odvodňovací profil. Pro plné zatížení (standardní provoz) a maximální odvod vody doporučujeme velikost 120 - D400 kN.

Díky síle a konstrukci profilu odvodňovacího žlábků nevyžaduje svodnice dalších úložných a podpěrných konstrukcí za účelem přenesení vertikálních a horizontálních zatížení během provozu (typ I dle ČSN EN 1433).

Žlabový profil svodnice vyrobený z 4 mm silné oceli S235JR+N v kombinaci se stabilizačními patkami z 8 mm silné oceli dále vyztuženými příčnými vzpěrami splňuje únosnost C 250 kN (25t).

- Žlab profilovaná ocel **tloušťky 4 mm**
- Světlá šířka 100 mm, **světlá výška 90 mm**
- Nájezdová hrana žlabového profilu zesílená šikmým ohybem
- Stabilizační patky ocel tloušťka 8mm x šíře 60mm celková délka patky 500 mm, stabilizační patky jsou dále vyztuženy trojúhelníkovou vzpěrou
- Svodnice je svařena z dílčích segmentů umožňujícím rozsah standardního dělení délek po 500 mm. Spojovací sváry jsou provedeny v plném průvaru (průřezu profilu) , z vnitřní strany neomezují průtok
- Způsob provedení , použitá technologie a jakost svarů profilu, patek nijak neomezuje únosnost, stabilitu, pružnost a životnost celé svodnice



VIAQUA FOREST 120

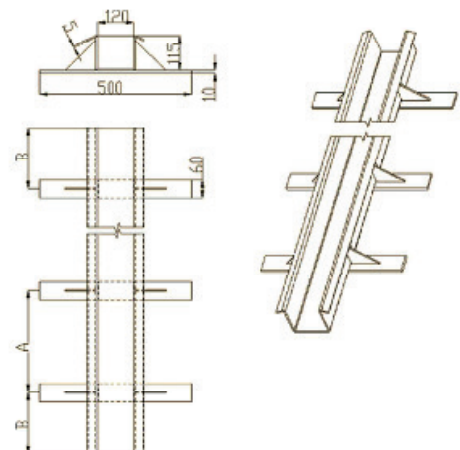
Ocelová svodnice vody VIAQUA FOREST 120 je určena pro příčné odvodňování dopravních staveb. Je určena pro instalaci v komunikacích nižších tříd, místních komunikacích, polních a zejména lesních cestách.

Typ VIAQUA FOREST 120 má z nabízených modelů svodnic VIAQUA největší průtočný profil. Díky síle a konstrukci profilu odvodňovacího žlábků nevyžaduje svodnice dalších úložných a podpěrných konstrukcí za účelem přenesení vertikálních a horizontálních zatížení během provozu (typ I dle ČSN EN 1433).

Masivní 5 mm silný žlabový profil svodnice vyrobený z oceli S235JR+N v kombinaci se stabilizačními patkami z 10 mm silné oceli dále vyztuženými příčnými vzpěrami s rezervou splňuje únosnost 40 kN (40 t).

Ocelovou svodnici vody VIAQUA FOREST 120 zátěžové třídy D 400 lze ho tedy bez omezení instalovat do vozovek pozemních komunikací, které jsou přípustné pro všechny druhy silničních vozidel.

- Žlab profilovaná ocel **tloušťky 5 mm**
- Světlá šířka 120 mm, **světlá výška 110 mm**
- Nájezdová hrana žlabového profilu zesílená šikmým ohybem
- Stabilizační patky ocel tloušťka 10mm x šíře 60mm celková délka patky 500 mm, stabilizační patky jsou dále vyztuženy trojúhelníkovou vzpěrou
- Svodnice je svařena z dílčích segmentů umožňujícím rozsah standardního dělení délek po 500 mm. Spojovací sváry jsou provedeny v plném průvaru (průřezu profilu) , z vnitřní strany neomezují průtok
- Způsob provedení , použitá technologie a jakost svarů profilu, patek nijak neomezuje únosnost, stabilitu, pružnost a životnost celé svodnice



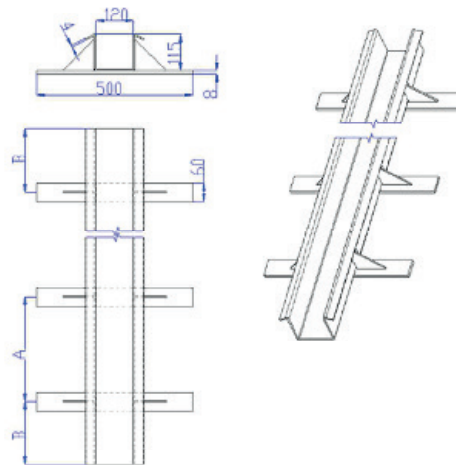
VIAQUA FOREST 120E (ECONOMY)

Ocelová svodnice vody VIAQUA FOREST 120E je určena pro odvodňování dopravních staveb. Je vhodná pro instalaci v místech s nižší intenzitou zatížení (C 250 kN) a kde je potřeba velký průtočný profil. Pro plné zatížení (standardní provoz) a maximální odvod vody doporučujeme velikost 120 - D400 kN.

Díky síle a konstrukci profilu odvodňovacího žlábků nevyžaduje svodnice dalších úložných a podpěrných konstrukcí za účelem přenesení vertikálních a horizontálních zatížení během provozu (typ I dle ČSN EN 1433).

Žlabový profil svodnice vyrobený z 4 mm silné oceli S235JR+N v kombinaci se stabilizačními patkami z 8 mm silné oceli dále vyztuženými příčnými vzpěrami splňuje únosnost C 250 kN (25t).

- Žlab profilovaná ocel **tloušťka 4 mm**
- Světlá šířka 120 mm, světlá **výška 110 mm**
- Nájezdová hrana žlabového profilu zesílená šikmým ohybem
- Stabilizační patky ocel tloušťka 8mm x šíře 60mm celková délka patky 500 mm, stabilizační patky jsou dále vyztuženy trojúhelníkovou vzpěrou
- Svodnice je svařena z dílčích segmentů umožňujícím rozsah standardního dělení délek po 500 mm. Spojovací sváry jsou provedeny v plném průvaru (průřezu profilu), z vnitřní strany neomezují průtok
- Způsob provedení, použitá technologie a jakost svarů profilu, patek nijak neomezují únosnost, stabilitu, pružnost a životnost celé svodnice



DODÁVANÉ DÉLKY

Standardní délka dodávaných svodnic je od 2 m do 6 m s dělením po 0,5 m. Na přání (za příplatek) lze upravit svodnici na požadovaný atypický délkový rozměr. U svodnic delších než 6 m (maximální běžná přepravovaná délka) je svodnice ukončena spojkou která umožňuje spojit a zajistit proti příčnému posuvu žlabové profily vůči sobě.

POVRCHOVÉ ÚPRAVY A BARVY

Standardně se svodnice dodávají bez povrchové úpravy. Svodnice lze dodat s povrchovou úpravou žárový (ponorným) pozinkováním. Na přání lze dodat svodnice s Duplexní povrchovou úpravou tj. žárově zinkováno a následně lakováno odolnými barvami v odstínech RAL.

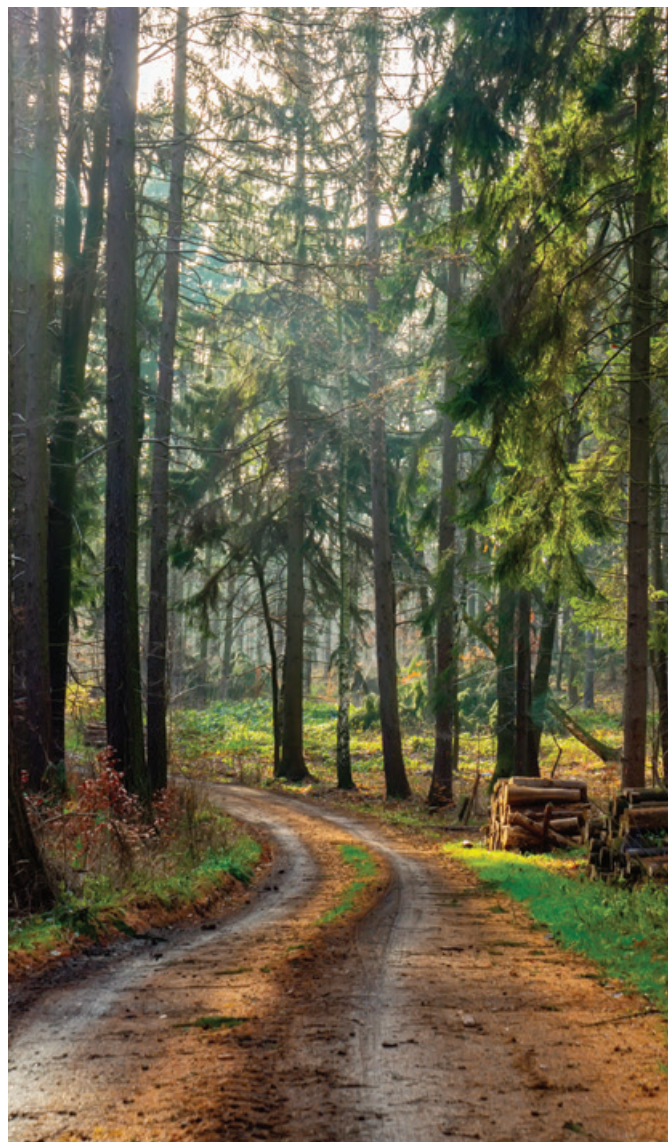
PROHLÁŠENÍ O SHODĚ

Prohlášení o shodě je vždy vystaveno na konkrétní dodávku svodnic VIAQUA. Standardně je zasíláno elektronickou formou a na vyžádání písemně.

VÝBĚR MÍSTA A ROZMÍSTĚNÍ SVODNIC

Místo pro instalaci svodnic volíme dle projektové dokumentace, s ohledem na spád komunikace četnost a intenzitu srážek a hydraulické parametry vozovky a odvodnění. Dle ČSN 73 6109 o závislosti na podélném sklonu polní cesty se doporučuje navrhnout žlábků v těchto vzdálenostech od sebe.

6%	40m-60m
8%	35m-50m
10%	25m-40m
12%	22m-32m
14%	18m-28m
15%	14m-25m



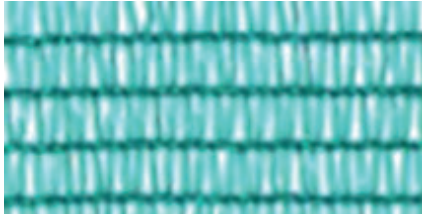

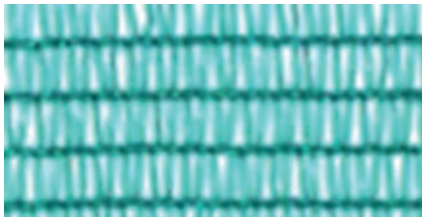
14

STÍNOVKY

- Rašlové úplety



Rašlové úplety které jsou využívány v rámci lesního hospodářství zejména v lesních školkách k ochraně před přímým slunečním světlem.

Procento stínění	Šíře	Délka role	Vzorek
30%	156 cm	50 m	
		100 m	
	312 cm	50 m	
		100 m	
50%	156 cm	50 m	
		100 m	
	312 cm	50 m	
		100 m	
	624 cm	50 m	
		100 m	
65%	156 cm	50 m	
		100 m	
	312 cm	50 m	
		100 m	

15

BARVY

- Lesnické křídly
- Spreje ProForst
- Spreje Soppec
- Signovací barvy
- Vyznačovací pásky



LESNICKÉ KŘÍDY BLEISPITZ

Šestihránné lesnické křídly o průměru 12 mm a délce 120 mm. Lesnická křída je vhodná k popisování dřeva, kartonu, železa, kamene... Je odolná vůči vlhkosti.

- **Barva:** modrá, červená, fluorescenční



SPREJE SOPPEC FLUO MARKER 500 ML

Lesnický značkovací sprej SOPPEC Fluo Marker je určen pro vyznačování a číslování stromů, kulatiny, kmenů, kamenů, betonu, asfaltu, zdiva atd... Speciální složení zajišťuje dlouhodobou viditelnost značení. Vhodný pro lesníky, stavbaře, geodety... Barvu je možno použít také na vlhký povrch, je vodovzdorná a odolává vlivům počasí. Trvanlivost 6-12měsíců. Barva neškodí životnímu prostředí neobsahuje toulen, xylem, olovo, kadmium.

- **Barva:** bílá, černá, červená, modrá oranžová, růžová, zelená, žlutá



SPREJE PROFORST 500 ML

Ergonomický vršek v barvě spreje chrání prsty před potřísněním barvou. Přímé ovládání aplikační trysky. Lesnický značkovací sprej je určen pro vyznačování a číslování stromů, kulatiny, kmenů, kamenů, betonu, asfaltu, zdiva atd... Speciální složení zajišťuje dlouhodobou viditelnost značení. Barvu je možno použít také na vlhký povrch, je vodovzdorná a odolává vlivům počasí

- **Barva:** bílá, černá hnědá a fluorescenční: červená, modrá oranžová, růžová, zelená, žlutá



SIGNOVACÍ BARVY 1 KG

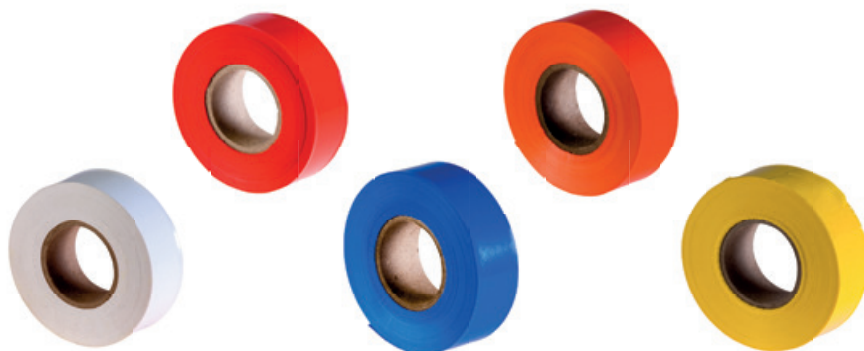
Signovací barva je určená pouze k signování dřeva, barva černá, červená. Pro jiné účely je nevhodná.



VYZNAČOVACÍ PÁSKY PE

Plastová vyznačovací páska široká 25 mm a dlouhá 100 m.

- **Barva:** bílá, červená, modrá, oranžová, žlutá



16

MĚŘÍCÍ POMŮCKY

- Průměrky NESTLE
- Průměrky KINEX RED
- Lesnické pásmo
- Teleskopický metr
- Ruční počítadlo
- Číslovačka



PRŮMĚRKA NESTLE WALDMEISTER

Jako měřicí lišta slouží 30 mm široký oválný profil ze speciální slitiny s optimální pevností v ohybu. Dobře čitelná čísla sytě černé barvy, odolné proti otěru, na obou stranách a zlatá barva na liště usnadňují přesný odečet.

- **Dodává se v provedení:** 60 cm, 80 cm, 100 cm
- V provedení 80 cm lze objednat i s milimetrovým dělením



PRŮMĚRKA NESTLE WALDFREUND

Stříbrně eloxovaná měřicí lišta s trojhranným profilem. Dobře čitelná čísla sytě černé barvy, odolné proti otěru. Držadlo měrky je vedeno v teflonové vložce. Zejména u ležícího dřeva je měření velmi pohodlné, stupnice je čitelná i bez ohýbání díky trojhrannému profilu.

- **Dodává se v provedení:** 60 cm, 80 cm, 100 cm



PRŮMĚRKA KINEX RED

Lesnická průměrka pevné celohliníkové konstrukce s permanentní brzdou. Velmi dobře čitelná stupnice vyrobená laserovou technologií s dělením po 5 mm na čelní i boční straně těla průměrky. Na přání lze dodat i s milimetrovým dělením.

- **Hmotnost:** 0,65 kg
- **Dodává se v provedení:** 50 cm, 80 cm, 100 cm



LESNICKÉ PÁSMO SPENCER

Lesnické ocelové měřicí pásmo pro dřevorubce v pevném kovovém pouzdře. Pásmo má plně automatické navíjení. Je vybaveno karabinkou pro snadné uvolnění.

- **Dodává se v provedení:** 15 m, 20 m, 25 m



TELESKOPICKÝ METR 5 M NESTLE

Teleskopický hliníkový metr, základní délka 1,2 m, max. délka 5 m, stupnice v mm.



RUČNÍ POČÍTADLO JEDNODUCHÉ

Ruční mechanické počítadlo je určeno k rychlé a přesné evidenci kusů.

- **Rozsah:** 1x 0000–9999



ČÍSLOVAČKA JEDNOOKRUHOVÁ S NÁSADOU

Jednookruhová číslovačka s čísly 0–9.

- **Výška čísel:** 25 mm
- **Délka dřevěné násady:** 40 cm



17

TISKOPISY

- Dodací výkupní lístek
- Výrobně - mzdový lístek
- Číselník dlouhého a rovnaného dříví
- Tabulky objemu dle čepové tloušťky
- Tabulky soubor surového dříví
- Tabulky + polynomy / objem kulatiny



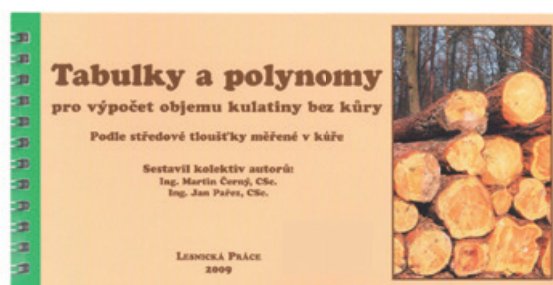
TABULKY SOUBOR SUROVÉHO DŘÍVÍ

Lesnické tabulky pro krychlení surového dříví v desetínách (0,1) m³ a tyčoviny v setinách (0,01) m³.



TABULKY + POLYNOMY/ OBJEM KULATINY

Lesnické tabulky a polynomy pro výpočet objemu kulatiny bez kůry. Podle čepové tloušťky měřené v kůře. V setinách (0,01) m³.

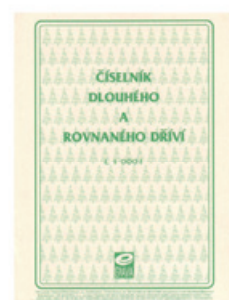


TABULKY OBJEMU DLE ČEPOVÉ TLOUŠTKY

Objem výřezů podle čepové tloušťky. Podle ČSN 48 0008.

ČÍSELNÍK DLOUHÉHO A ROVNANÉHO DŘÍVÍ

Číselník dlouhého a rovnaného dříví. Blok A5 s číslováními, samopropisujícími listy



VÝROBNĚ – MZDOVÝ LÍSTEK

Výrobně – mzdový lístek. Blok A4 se samopropisujícími listy, 75 listů.



DODACÍ VÝKUPNÍ LÍSTEK

Dodací a výkupní lístek. Blok A4 se samopropisujícími listy, 75 listů.



18

NÁŘADÍ

- Motykosekera široká
- Motykosekera úzká
- Motyka zalesňovací
- Zalesňovací krumpáček
- Násady
- Sazák lesnický
- Kartáč rovný
- Kartáč V točený



SAZÁK LESNICKÝ

- **Sazák s délkou cca 100 cm**
- Na objednávku lze dodat s gumovými madly



SAZÁK LESNICKÝ NA OBALOVANOU SADBŮ

Sazák určený k výsadbě obalované sadby.

- **Rozměr jehlanu:** 5 x 5 x 22 cm
- **Celková délka sazáku:** cca 100 cm
-

Sazák má ručně kovanou špicí jehlanu.



MOTYKOSEKERA ÚZKÁ – KOVANÁ

Ručně kovaná úzká motykosekera bez násady.

- **Délka výkovku:** cca 38 cm
- **Ostří sekery:** cca 10 cm
- **Hmotnost:** 1,4 kg



NÁSADA MOTYKOSEKERY JASAN 110 CM

Násada určená pro motykosekery a krumpáče.

- **Délka:** 110 cm



MOTYKOSEKERA ŠIROKÁ – KOVANÁ

Ručně kovaná motykosekera bez násady.

- **Délka výkovku:** cca 40 cm
- **Ostří sekery:** cca 21 cm



KARTÁČ V TOČENÝ

Točený kartáč na nátěr sazenic s dřevěnou rukojetí.

- **Délka:** 82 cm
- **Materiál:** fíbr, silon, žíně



ZALESŇOVACÍ KRUMPÁČEK 1,5 KG

Bez násady.

- **Délka výkovku:** 42 cm



KARTÁČ ROVNÝ ZATLOUKANÝ

Kartáč na nátěr sazenic s dřevěnou rukojetí.

- **Délka:** 59 cm
- **Materiál:** fíbr



19

APLIKAČNÍ TECHNIKA

- Serena Mixer
- Serena H
- SOLO 456
- SOLO 457
- SOLO 462
- SOLO 473D
- SOLO 425
- SOLO 475



POSTŘIKOVAČE SERENA

UNIVERZÁLNÍ POUŽITÍ

Postřikovače Serena jsou určeny pro aplikaci herbicidů a fungicidů a to jak celoplošně, tak i v pruzích. Velmi vhodné jsou pro aplikaci insekticidů při asanaci kůrovcového dříví nebo přípravě otrávených lapáků. Jsou určeny pouze pro aplikaci tekutých přípravků. Nejsou rovněž vhodné pro bodovou aplikaci. Postřikovače Serena jsou vhodné i pro ovocnářství.

ELEKTRICKÝ POHON

Mezi hlavní výhody akumulátorového zádového postřikovače patří elektricky poháněné zubové čerpadlo, které napájí baterie. Odpadá tím namáhavé ruční pumpování jíchy k dosažení požadovaného tlaku. Elektrické čerpadlo dosahuje požadovaného tlaku okamžitě po jeho spuštění. Tlak je možné plynule regulovat i během provozu s ohledem na druh aplikace a použitého přípravku. Na rozdíl od ručně poháněných postřikovačů je tlak konstantní a pokrytí ošetřované plochy je proto rovnoměrné, tedy bez lokálního předávkování či úletů jichy. Čerpadlo dokáže vyvinout tlak až 2,5 baru při průtoku 0,6 l/min. Baterie má dostatečnou kapacitu energie, takže umožňuje pracovat s postřikovačem nepřetržitě až osm hodin. Baterie typu AGM je olověná s dlouhou životností. Zároveň je velmi odolná proti otřesům, např. při přepravě. Součástí dodávky je nabíječka.



Zádový postřikovač Serena Mixer 16

VÝBĚR MODELŮ

Postřikovač Serena Mixer H6 na rozdíl typu Serena Mixer 16 nemá regulaci tlaku. Obsahuje však čerpadlo se zvýšeným výkonem, které dokáže vyvinout tlak 3,5 baru při průtoku 0,7 l/min. Tento postřikovač se velice osvědčil hlavně při asanaci kmenů napadených kůrovci. Za použití trysky FCX02 při tlaku 2 bary aplikuje 1,58 l/min, což značně zvyšuje rychlost práce při asanaci. Celou nádrž 16 l spotřebuje asi za deset minut. Příslušenství: herbicidní kryt, baterie, nabíječka, pevné 50cm prodloužení.

Technické parametry modelu	Serena Mixer 16I	Serena H6
Hmotnost s plnou nádrží	21,25 kg	21,25 kg
Rozměr	315 x 145 x 400 mm	315 x 145 x 400 mm
Průtok bez trysky pol I	47,3 l/hod.	71,13 l/hod.
Průtok bez trysky pol II	51,4 l/hod.	
Průtok s tryskou 015F100 pol. I	26,6 l/hod.	40 l/hod.
Průtok s tryskou 015F100 pol. II	32,7 l/hod.	
Pracovní čas pol. I	8,3 hod.	3,5 hod.
Pracovní čas pol. II	6,0 hod.	
Doba nabíjení baterie	10 hod.	10 hod.
Regulace výkonu	ANO	NE
Regulace tlaku s tryskou 015F100 pol. I	0–1,4 bar	3,5 bar
Regulace tlaku s tryskou 015F100 pol. II	2,5 bar	
Příslušenství	sada trysek, herbicidní kryt, teleskopické prodloužení 60–110 cm, pevné prodloužení 50 cm, baterie 12V, nabíječka	sada trysek, teleskopické prodloužení 60–110 cm, pevné prodloužení 50 cm, baterie 12V, nabíječka



Postřikovače jsou vybaveny sadou štěrbinových a kuželových trysek.

SADA TRYSEK A PŘÍSLUŠENSTVÍ

Pro aplikaci herbicidů celoplošně je nejvhodnější použít štěrbinovou trysku 01F110, pro pásovou aplikaci trysku 015E80. Součástí postřikovače je i herbicidní kryt, který je osazen tryskou 005E65 a umožňuje bezpečnou aplikaci neselektivních přípravků v již založených porostech. Zejména pro aplikaci přípravků s účinnou látkou glyfosát je všeobecně žádoucí aplikovat v malém množství jichy. Při použití trysky 01F110 při tlaku 2 bary dosáhneme dávky 130 l/ha. Pro aplikaci fungicidů je možné použít trysku do velikosti 03E110. Pro aplikaci insekticidů na kmeny je nejvhodnější tryska FCX02. Postřikovače jsou vybaveny sadou štěrbinových a kuželových trysek a speciálními regulovatelnými kovovými tryskami, vhodnými pro aplikaci insekticidů na hraně nebo kmeny napadeného kůrovcového dříví.

Široký záběr, a tím podstatné zvýšení výkonu při celoplošné přípravě půdy před zalesněním umožní výsuvné teleskopické prodloužení až do délky cca 180cm, které je součástí postřikovače.



RUČNÍ POSTŘIKOVAČ- PÍSTOVÝ SOLO 456 5 L

Tlakový postřikovač s objemem nádrže 5 l. Čerpadlo s objemem 480 cm³ vytvoří pracovní tlak 3 bar během několika málo zdvihů. Velké otvory pro snadné čištění, nerozbitné 50 cm dlouhé postřikovací trubky s tryskou, robustní rukojeti s možností připojení manometru a výběr postřikovacích trysek dodávaných jako součást standardní dodávky.

RUČNÍ POSTŘIKOVAČ- PÍSTOVÝ SOLO 457 7,5 L



Tlakový postřikovač s objemem nádrže 7,5 l. Čerpadlo s objemem 480 cm³ vytvoří pracovní tlak 3 bar během několika málo zdvihů. Velké otvory pro snadné čištění, nerozbitné 50 cm dlouhé postřikovací trubky s tryskou, robustní rukojeti s možností připojení manometru a výběr postřikovacích trysek dodávaných jako součást standardní dodávky.

RUČNÍ POSTŘIKOVAČ SOLO 462 7,5 L



Tlakový postřikovač SOLO 462 s nádrží 7 l na postřik. Je vhodný pro ošetřování rostlin a různé dezinfekční práce. Postřiková kapalina se tlakuje v nádrži pístovým čerpadlem. Po natlakování je možné zavěsit postřikovač na popruh přes rameno. Popruh je součástí dodávky. Spuštění postřiku se ovládá ventilem v rukojeti. Páka je vybavená aretací pro trvalý provoz. Ze sériové výroby je postřikovač osazený šterbinovou tryskou pro plošný postřik. V dodávce je dále tryska pro kruhový postřik (dutý kužel). Postřikovač je možné doplnit celou řadou příslušenství – prodlužovací trubky, teleskopické trubky, kryty postřiku, tvary trysek – které usnadňuje a rozšiřuje jeho možnosti použití.

- objem 7 l
- tlak 3 bary
- hmotnost 1,5 kg.

ZÁDOVÝ POSTŘIKOVAČ SOLO 473D - MEMBR. 12 L



Profesionální membránový postřikovač nesený na zádech s objemem nádrže 12 l. Postřikovač má regulaci tlaku a je vybaven 50 cm trubkou s tryskou a pohodlnou a robustní rukojetí s rychlouzávěrem. Plastová nádrž odolávající UV záření je ergonomicky tvarovaná pro maximální komfort při nesení.

ZÁDOVÝ POSTŘIKOVAČ SOLO 425-PÍST. 15 L



Profesionální pístový postřikovač nesený na zádech s objemem nádrže 15 l. Postřikovač má regulaci tlaku a je vybaven 50 cm trubkou s tryskou a pohodlnou a robustní rukojetí s rychlouzávěrem. Plastová nádrž odolávající UV záření je ergonomicky tvarovaná pro maximální komfort při nesení.

ZÁDOVÝ POSTŘIKOVAČ SOLO 475 - MEMBR. 15 L



Profesionální membránový postřikovač nesený na zádech s objemem nádrže 15 l. Postřikovač má regulaci tlaku a je vybaven 50 cm trubkou s tryskou a pohodlnou a robustní rukojetí s rychlouzávěrem. Plastová nádrž odolávající UV záření je ergonomicky tvarovaná pro maximální komfort při nesení.

PRO BLIŽŠÍ INFORMACE KONTAKTUJTE NAŠE OBCHODNÍ ZÁSTUPCE.





MERCATA LES s.r.o.

Velkomeziříčská 640/45
Nové Dvory
674 01 Třebíč

www.mercata.cz
mercata@mercata.cz

VÁŠ PARTNER **PŘI INTEGROVANÉ OCHRANĚ LESA**